

A woman with long, wavy brown hair is smiling and leaning against a tree trunk. She is wearing a black, backless one-piece swimsuit with a small white logo on the lower back. The background is a bright, outdoor setting, possibly a beach or a resort, with a wooden structure visible in the distance.

**ELEMENTAL**  
**ST. ♥ EVEN**



\$59.900

TRIANGULAR

97409

COPA B: 32-34-36  
Silueta triangular ideal para lograr un bronceado perfecto, de anudar en cuello y espalda, copas removibles semiblandas. Elaborado en Poliamida/Elastano.

- Negro (03)
- Azul navy (68)
- Naranja neon (87)
- Rojo (19)
- Verde militar (66)



Mix and match.

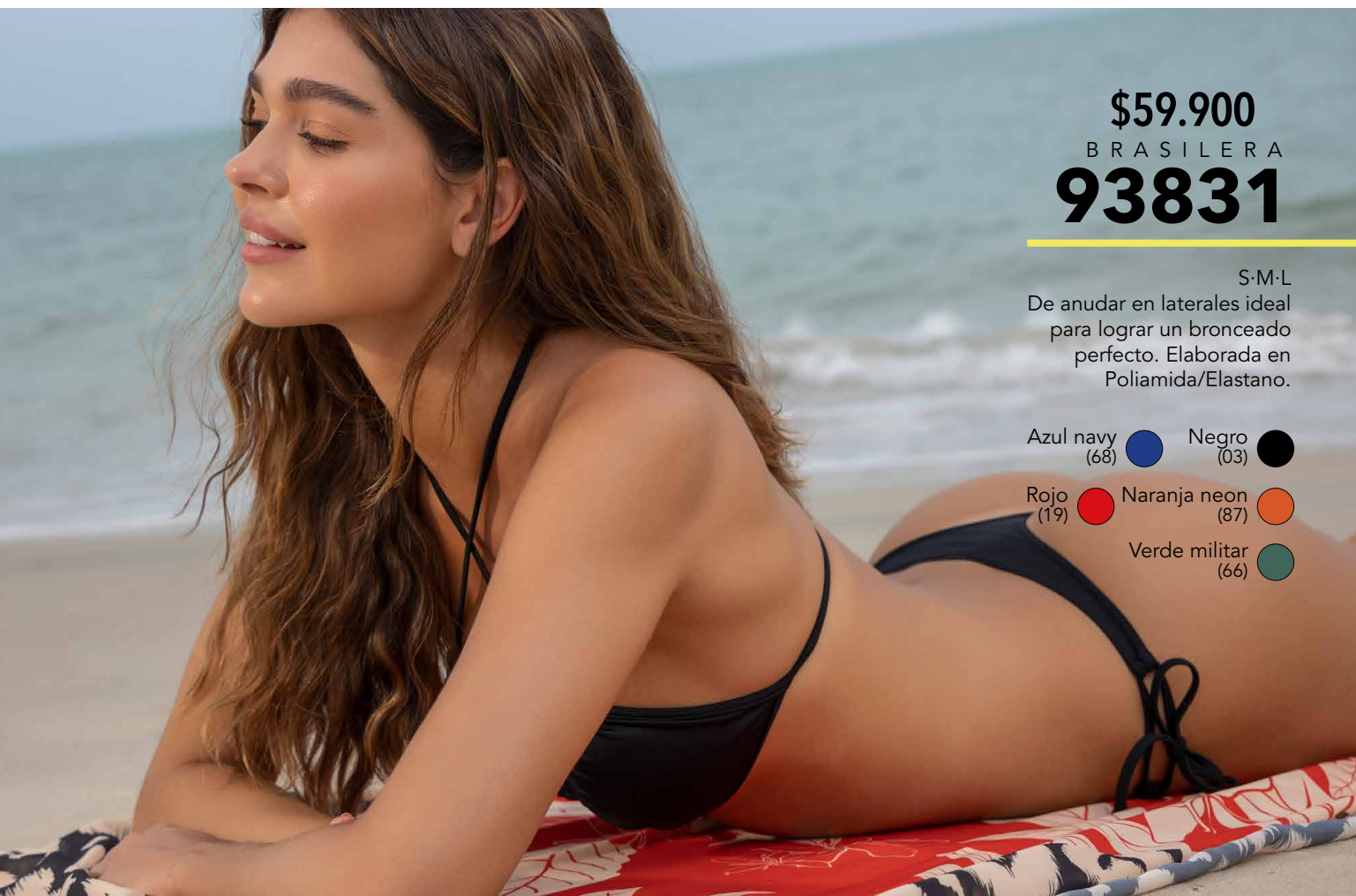


Mix and match.  
PRENDAS PARA COMBINAR Y CREAR TU PROPIO LOOK

\$59.900  
BRASILERA  
93831

S-M-L  
De anudar en laterales ideal para lograr un bronceado perfecto. Elaborada en Poliamida/Elastano.

- Azul navy (68)
- Negro (03)
- Rojo (19)
- Naranja neon (87)
- Verde militar (66)







**\$169.900**  
ENTERO  
**95105**

COPA B: 32-34-36-38  
Vestido de baño,  
silueta tipo  
strapless, copas fijas  
semiblandas, forro  
interno en POWERNET  
para reducir abdomen.  
Elaborado en  
Poliamida/Elastano.

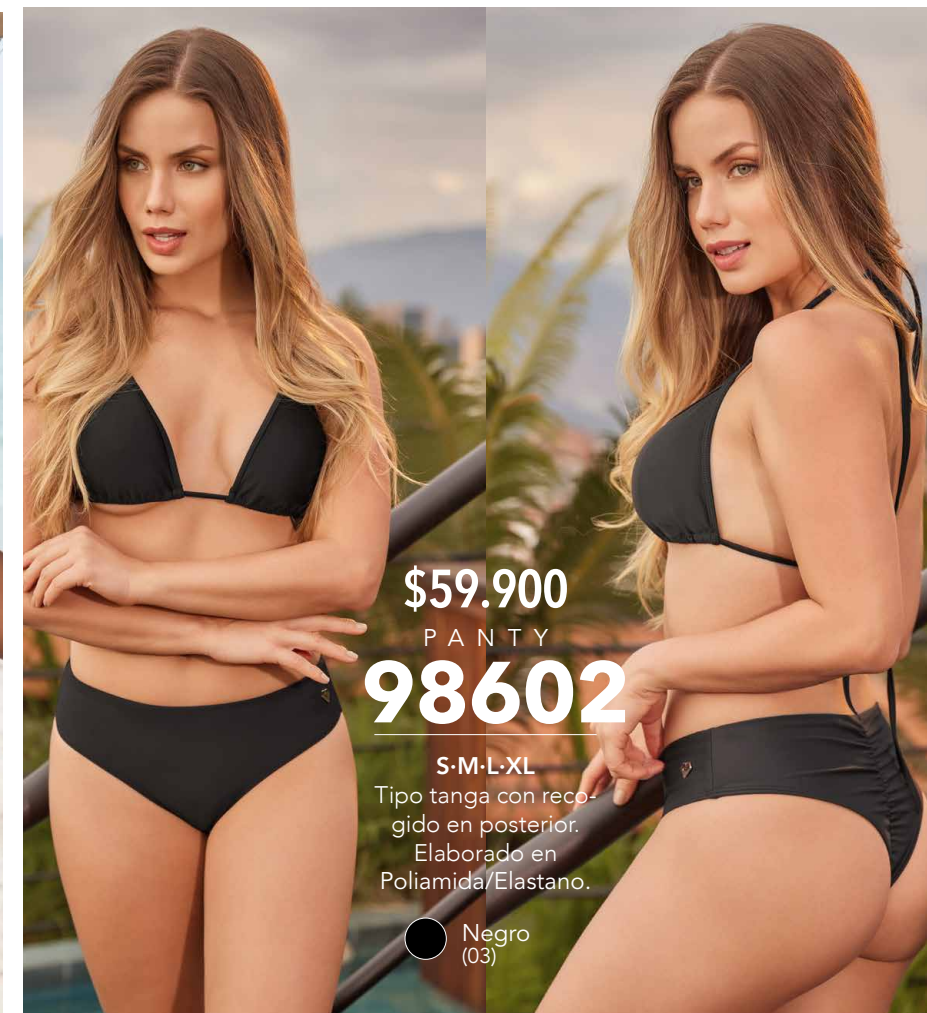
Azul navy (68) ● Negro (03)  
Verde militar (66) ● Rojo (19)



**\$96.900**  
SALIDA DE BAÑO  
**94137**

S-M-L-XL  
Pareo tipo blusón, silueta amplia  
con guipure en cuello y ruedo.  
Elaborado en malla.Poliéster/  
Elastano.

● Marfil (04) ● Negro (03)



**\$59.900**  
PANTY  
**98602**

S-M-L-XL  
Tipo tanga con reco-  
gido en posterior.  
Elaborado en  
Poliamida/Elastano.

● Negro (03)



**\$96.900**  
SALIDA DE BAÑO  
**99457**

S-M-L-XL  
Pareo tipo blusón, silueta amplia  
con guipure en cuello y ruedo.  
Elaborado en malla.Poliéster/  
Elastano.

● Verde militar (66)





**\$94.900**  
SALIDA  
DE BAÑO  
**97377**

S-M-L  
Silueta amplia,  
elaborado en malla.  
Poliamida/Elastano.

- Negro (03) ●
- Verde militar (66) ●
- Azul navy (68) ●



Mix  
and  
match



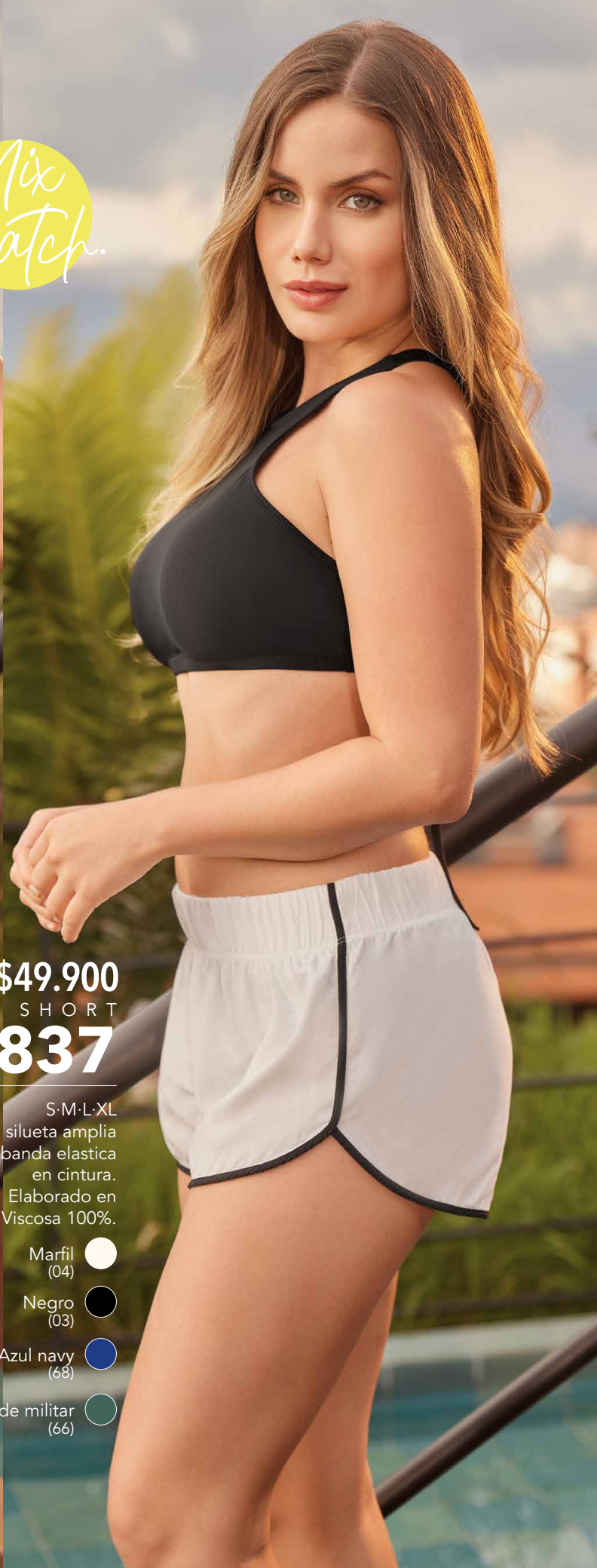
**\$67.900**  
CROP TOP  
**97029**

COPA B: 32-34-36  
Copas fijas  
semiblandas, banda  
elastica en base de  
busto, tirantes para  
cruzar y anudar en  
espalda.  
Elaborado en  
Poliamida/Elastano.

- Blanco (00)



Mix  
and  
match.



\$49.900  
SHORT  
**96837**

S·M·L·XL  
Short, silueta amplia con banda elastica en cintura. Elaborado en Viscosa 100%.

- Marfil (04) ●
- Negro (03) ●
- Azul navy (68) ●
- Verde militar (66) ●



\$77.900  
PANTY  
**96762**

S·M·L·XL  
Silueta Tiro alto hasta la cintura para resaltar tu figura, forro interno en POWERNET para reducir abdomen. Elaborado en Poliamida/Elastano.

- Verde militar (66) ●
- Naranja neon (87) ●
- Negro (03) ●







**\$44.900**  
TOP  
**63766**

S·M·L  
Básico, delantero en doble tela que no se transparenta, silueta ajustada.  
Elaborado en Poliéster/Elastano.

● Negro (03) ○ Blanco (00)



♥ | 11  
**\$54.900**  
CAMISETA  
**66143**

S·M·L  
Cuello redondo, manga corta, silueta holgada, estilo cropped, malla transpirable, suave y ligera, te brinda mejor ventilación manteniéndote fresca.  
Elaborada en Poliéster 100%

● Negro (03) ○ Blanco (00)



**\$89.900**  
SHORT  
**63424**

S·M·L·XL  
Silueta amplia, cintura elástica con cordón, corte clásico, short interno elaborado en tela inteligente con propiedades LAFTECH. Elaborado en Poliéster/Elastano.

● Negro (03) ○ Blanco (00)





\$69.900  
CICLISTA  
**65184**

S-M-L  
Silueta ajustada, fajón ancho con banda elástica en posterior, diseño de talle alto para un ajuste perfecto, bandas elásticas en laterales. Elaborado en Poliamida/Elastano.

● Negro (03)



\$62.900  
CAMISETA  
**66953**

S-M-L  
Cuello redondo, silueta amplia con repujado en frente, prenda elaborada en Algodón/elastano. Elaborada en Algodón/Elastano.

Blanco (00) ○

Negro (03) ●



\$109.900  
PANTALÓN  
**63478**

S-M-L  
Largo bota tubo, con un ajuste más flojo desde la cadera hasta la rodilla, banda elástica con cordón en cintura, bolsillos laterales. Prenda elaborada en burda. Poliéster/Algodón/Elastano.

● Negro (03)

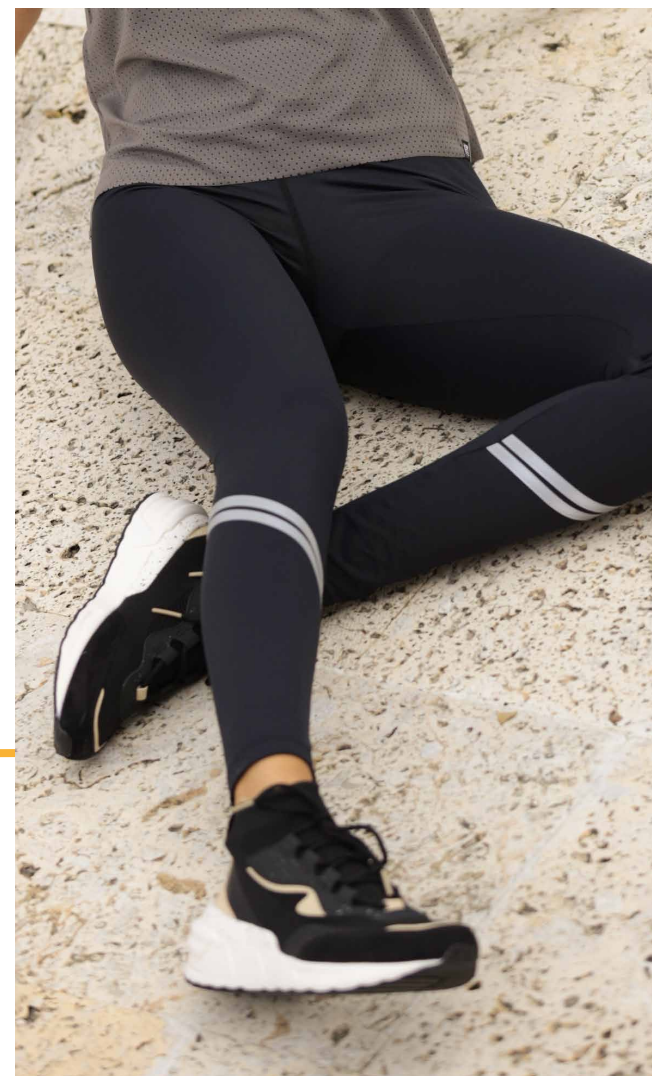
● Negro unicolor (24)

● Verde militar (66)

\$86.900  
PANTALÓN  
**65178**

S-M-L-XL  
Silueta ajustada, fajón ancho con banda elástica en posterior, diseño de talle alto para un ajuste perfecto, bandas reflectivas en pierna para mayor visibilidad. Elaborado en Poliamida/Elastano.

● Negro (03)



\$69.900  
CICLISTA  
**66584**

S-M-L-XL  
Básico, silueta ajustada, cintura anatómica libre de elásticos, diseño de talle alto para un ajuste perfecto, tejido que genera mayor compresión y control manteniendo su forma. Poliéster/Elastano.

Negro (03) ●

Verde militar (66) ●

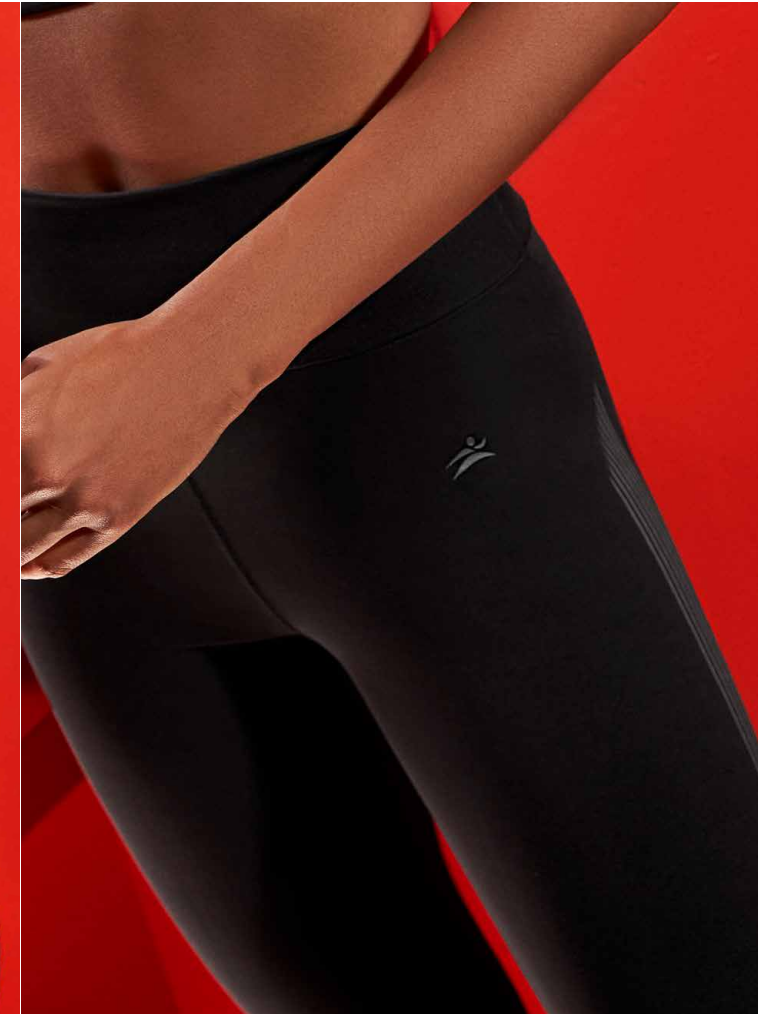




**\$98.900**  
PANTALÓN  
**65938**

S·M·L  
Silueta ajustada, fajón  
ancho diseño de talle alto  
para un ajuste perfecto.  
Elaborado en  
Poliamida/Elastano.

Negro  
(03) ●



**\$86.900**  
PANTALÓN  
**66458**

S·M·L·XL  
Largo, bota tubo, silueta ajustada,  
cintura anatómica, libre de  
elásticos, diseño de talle alto para  
ajuste perfecto. Elaborado en  
Poliamida/Elastano.

● Negro  
(03)



WWW.STEVENSA.COM

ST.♥EVEN



**stevencolombia**

**INDUSTRIAS ST.EVEN S.A.S**

PBX: +57 (604) 576 7970

info@stevensa.com

Carrera 46 # 30-61 · 050015

Medellín - Colombia



NUEVOS SETS DE DAMA

# COCONUT

ST. EVEN







Hemos decidido encontrar valor en lo que ya tenemos. Con el propósito de **celebrar la esencia de lo simple** y redescubrir los tesoros que yacen ocultos en lo cotidiano.

Creamos una colección para maximizar las telas que tenemos sin usar o que han quedado, con el ánimo de aprovechar nuestros recursos y habilidades creativas para **transformar lo común en extraordinario**.

Abrazar la simplicidad y volver a su esencia, utilizar nuestros recursos de manera sabia y creativa. **Estamos decididos a construir un futuro más sostenible, significativo y auténtico.**

Juntos, siempre reinventaremos nuestro mundo.



**\$89.900**  
BRASIER · REF. 48970 · COPA B-32-34-36

 Rosado

**\$32.900**  
PANTY · REF. 48972 · S-M-L

 Rosado



**\$89.900**  
BRASIER · REF. 48970 · COPA B-32-34-36

 Fucsia

**\$32.900**  
PANTY · REF. 48972 · S-M-L

 Fucsia







**\$59.900**  
BRASIER · REF. 48976 · COPA B-32-34-36

● Rosado ● Fucsia



**\$29.900**  
PANTY · REF. 48971 · TALLA ÚNICA

● Rosado ● Fucsia



# CÓMODA • SENSUAL



**\$89.900**  
BRASIER · REF. 48990 · COPA B-32-34-36

● Rojo ● Negro

**\$32.900**  
PANTY · REF. 48991 · TALLA ÚNICA

● Rojo ● Negro





**\$89.900**  
BODDY · REF. 48998 · S·M·L

● Rojo ● Negro



**\$89.900**  
BODDY · REF. 48998 · S-M-L

● Rojo ● Negro







ROMÁNTICA & HERMOSA



**\$89.900**  
BODDY · REF. 48988 · COPA B-32-34-36

● Azul ● Rosado



**\$89.900**  
BODDY · REF. 48988 · COPA B-32-34-36

● Azul ● Rosado





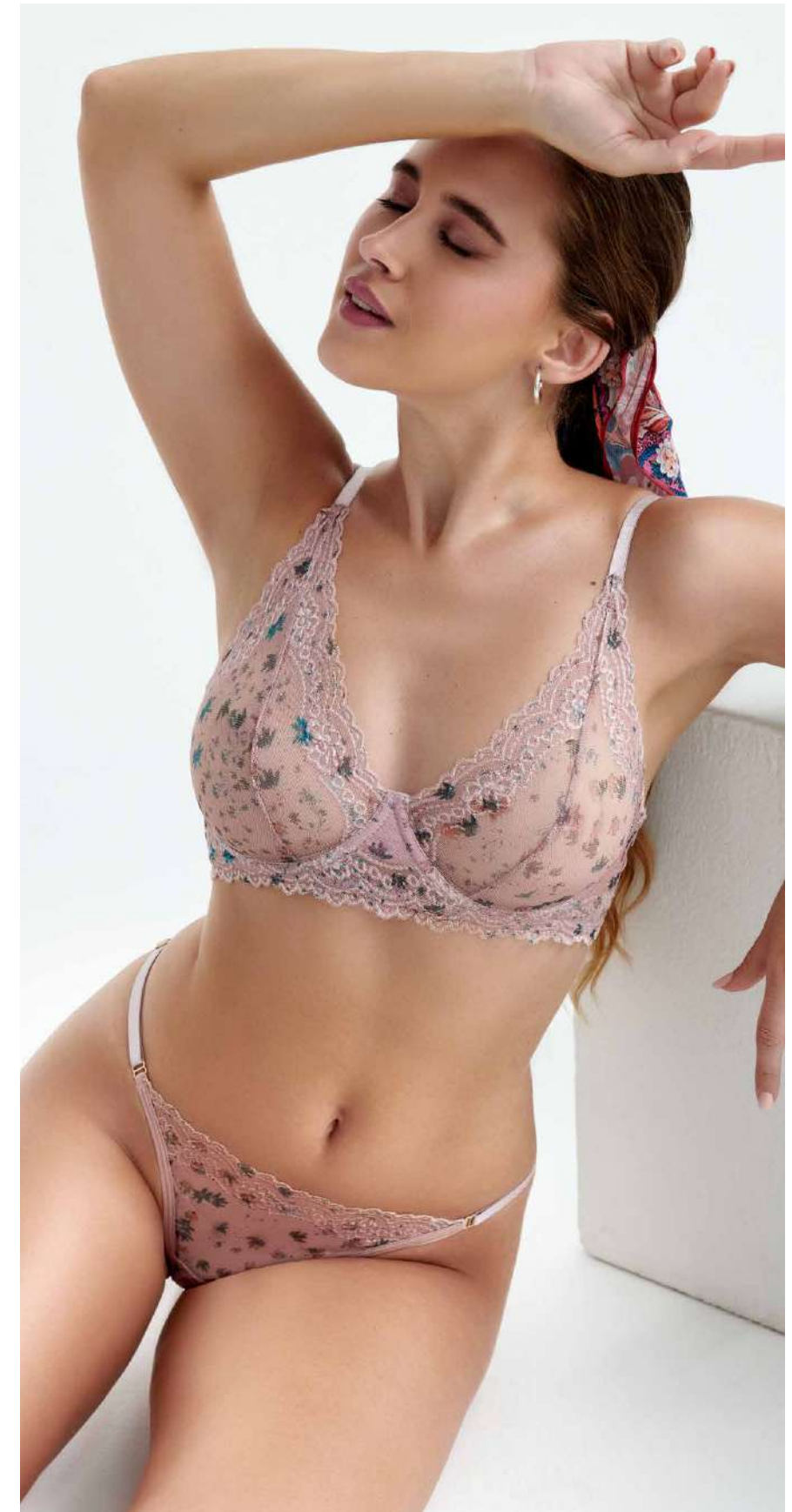


**\$69.900**  
BRASIER · REF. 48980 · COPA B-32-34-36

● Azul ● Rosado

**\$32.900**  
PANTY · REF. 48981 · TALLA ÚNICA

● Azul ● Rosado





**\$69.900**  
BRASIER · REF. 49000 · COPA B-32-34-36

● Negro ● Rosado



**\$29.900**  
PANTY · REF. 49004 · S-M-L

● Negro ● Rosado











# JUVENIL JUVENIL JUVENIL

**\$59.900**  
BRALLETE · REF. 49046 · COPA B-32-34-36

● Gris

**\$32.900**  
PANTY · REF. 49042 · TALLA ÚNICA

● Gris







**\$59.900**  
BRASIER · REF. 49056 · COPA B-32-34-36

● Gris



**\$32.900**  
CACHETERO · REF. 49054 · S-M-L

● Gris

# FRESCO & VERSÁTIL







**\$79.900**  
BRASIER · REF. 49030 · COPA B-32-34-36

● Verde neón



**\$29.900**  
BRASILERA · REF. 49031 · S-M-L

● Verde neón







**\$89.900**  
BRASIER · REF. 49020 · COPA B·32-34-36

● Verde   ● Natural

**\$32.900**  
CACHETERO · REF. 49024 · S·M·L

● Verde   ● Natural



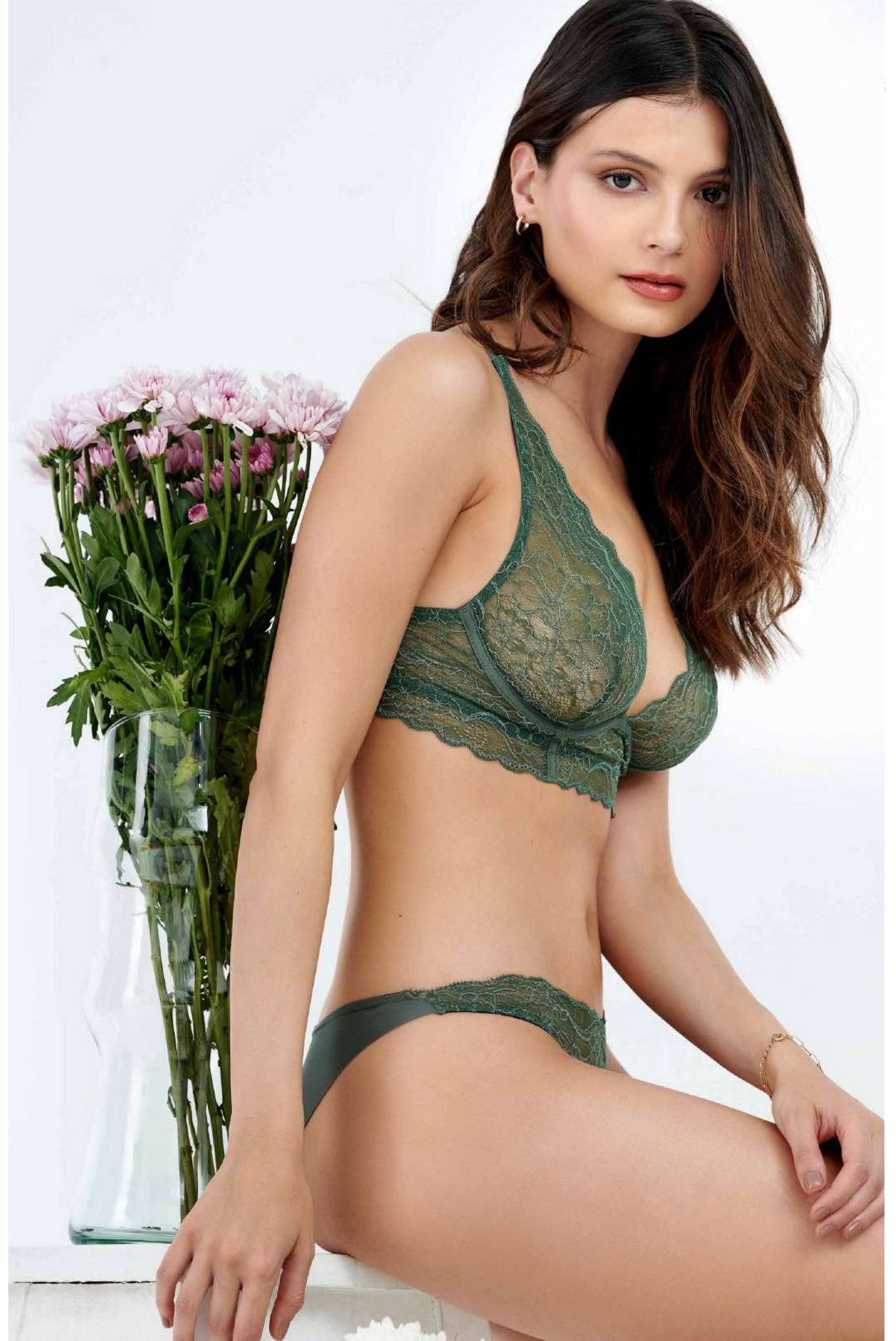


**\$69.900**  
BRALETTE · REF. 49016 · COPA B-32-34-36

● Verde ● Natural

**\$32.900**  
PANTY · REF. 49012 · S-M-L

● Verde ● Natural







# ST. EVEN



stevencolombia

**INDUSTRIAS ST.EVEN S.A.S**

PBX: +57 (604) 576 7970

Servicio al cliente: +57 (604) 232 1748

info@stevensa.com

Carrera 46 # 30-61 · 050015

Medellín - Colombia

[WWW.STEVENSA.COM](http://WWW.STEVENSA.COM)



# ST. EVEN ELEMENTAL

>>  
*¿Cuál es  
mi talla real  
de copa  
y contorno?*

**TIPS**  
ELEMENTALES  
EN ROPA INTERIOR





COLECCIÓN DE ROPA  
INTERIOR QUE REÚNE LA  
ESENCIA REAL DE LA MUJER.

# ELEMENTAL

Entendimos que la ropa no solo cubre tu cuerpo, sino que también revela quién eres, es un reflejo de tu ser interior. Entendimos que la vida se basa en lo *elemental*, en la esencia pura de ser mujeres, en tener el poder de aceptarnos, de querernos, de sentirnos bien y de autoconocernos.

*Elemental* es entender lo simple, pero poderoso de conocer quiénes somos.

Nueva cápsula **ELEMENTAL**  
2024-1.





# REFLECTE

Nuestros diseños están meticulosamente elaborados para ofrecer un realce favorecedor. No se trata solo de resaltar las formas, sino de celebrar la diversidad de la feminidad. Cada mujer es única y nuestros *bra* están diseñados para adaptarse a esa individualidad, proporcionando soporte y realce donde más lo necesitas.

Porque sin importar quién eres y quién serás, cada mujer merece sentirse fuerte, hermosa y confiada todos los días.





REALCE NATURAL  
COBERTURA SUPERIOR Ref. 48890

**BRASIER**

NUESTROS ELEMENTALES

○ Blanco ● Negro ● Perla



**\$89.900**

**BRASIER · REF. 48890 COPA B: 32-34-36-38**

Descubre la comodidad y la naturalidad en su máxima expresión con nuestro brasier, diseñado para un realce medio y una cobertura superior, con varillas que acentúa tu escote, copas suaves y ligeras que te brindan un ajuste cómodo y natural. Su base y espalda con powernet proporcionan un soporte óptimo y una modelación impecable para que te sientas segura y con confianza en cualquier ocasión. Poliéster, elastano.





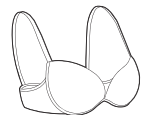
## NUESTROS ELEMENTALES

UNA ELECCIÓN DIARIA

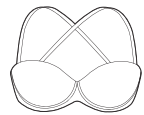
escanéame  
y descubre  
un 360° de  
esta prenda.



úsalo  
cómo  
prefieras.



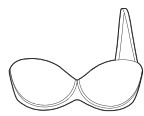
CONVENCIONAL



CRUZADO



AL CUELLO



A UN HOMBRO



STRAPLESS

● Negro ○ Blanco ● Perla

**\$74.900**

**BRASIER · REF. 48850**

**COPA B: 32·34·36**

Este encantador brasier balconet, con realce medio y varilla, ha sido diseñado para brindarte una experiencia única de seguridad y comodidad. El elástico en la base se ajusta con precisión a tu figura proporcionando soporte. Las cargaderas son graduables para adaptarse a tus preferencias y el broche con cuatro niveles de ajuste, añade versatilidad. Ideal para mujeres de busto mediano o pequeño. Fabricado con una mezcla de poliamida y elastano.



BRASIER





**\$99.900**

**BRASIER · REF. 47080**

**COPA B: 32-34-36-38-40**

Este encantador brasier con cubrimiento medio es la fusión perfecta de elegancia y funcionalidad. Con varillas en la base de la copa y en los laterales, ofrece un soporte excepcional que define tu figura. Las cargaderas son graduables y removibles, brindándote flexibilidad para adaptar tu look a cualquier ocasión. Además, cuenta con un elástico ancho en la base para un soporte adicional, mientras que la doble tela en la espalda proporciona control y seguridad. Fabricado con una mezcla de poliamida y elastano.

- Negro
- Blanco
- Perla
- Natural
- Verde
- Rosa Polvoroso







**\$89.900**

**BRASIER REF. 47100**  
**COPA B: 32-34-36-38**

Este encantador brasier con cubrimiento medio es una obra de elegancia y versatilidad. Las varillas en la base de la copa y los laterales brindan un soporte definido. Las cargaderas graduables y removibles, ofrecen una flexibilidad única para adaptar tu look según tus preferencias. El detalle de encaje en la base y la espalda eleva la prenda, añadiendo un toque romántico y femenino. Fabricado con una mezcla de poliamida y elastano.

ELEGANCIA



escanéame  
y descubre  
un 360° de  
esta prenda.





● Negro ● Blanco ● Perla

**\$104.900**

**BRASIER · REF. 48880**

**COPA B: 32-34-36-38**

¡La perfección en cada detalle!  
Nuestro brasier de alto cubrimiento en sisa y espalda está diseñado para proporcionarte una experiencia única de comodidad y estilo. De copas suaves, livianas y con varilla. Los elásticos anchos en la base brindan un soporte excepcional, mientras que la espalda de corte anatómico asegura un ajuste perfecto. Fabricado con una mezcla de poliamida y elastano.



Con refuerzo de *powernet* que te brinda mas control y soporte lateral y de espalda.



Detalles de encaje en la parte superior y en las piernas para darte ese toque de sensualidad.  
*Ref. 48921 - Ver pág. 54.*



Alta cobertura en espalda con varillas laterales.



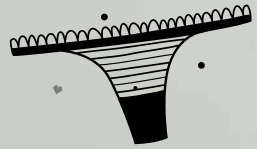








Elige prendas que no solo se adapten a tu figura, sino que también abracen la comodidad con un buen ajuste y realce. La ropa interior que te haga sentir bien contigo misma es el primer paso hacia el amor que llevas dentro.



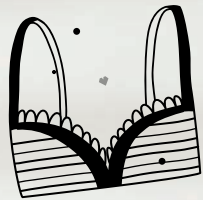
Los detalles de la ropa interior son como capítulos de tu historia personal. Busca elementos que tengan significado para ti, creando una conexión íntima con cada prenda.



Los colores no solo son estéticos, también pueden reflejar tu estado de ánimo y energía. Elige tonalidades que te inspiren y te conecten con tu esencia.



Cada prenda es una oportunidad para expresar tu estilo único. Experimenta con diferentes estilos y descubre qué te hace sentir más auténtica y segura.



Encuentra el equilibrio perfecto entre un ajuste cómodo y un realce sutil. Celebrar tu cuerpo a través de la elección adecuada de ropa interior.

La ropa interior puede ser una herramienta poderosa para revelar **tu verdadera esencia**, es un espacio para la experimentación, donde puedes descubrir más sobre quién eres y lo que te hace sentir auténtica.



**TIPS**  
ELEMENTALES  
EN ROPA INTERIOR





PANTY  
REF. 43574  
Ver pág. 50



● Negro



● Verde



● Rosa Polvoroso



● Perla



● Blanco

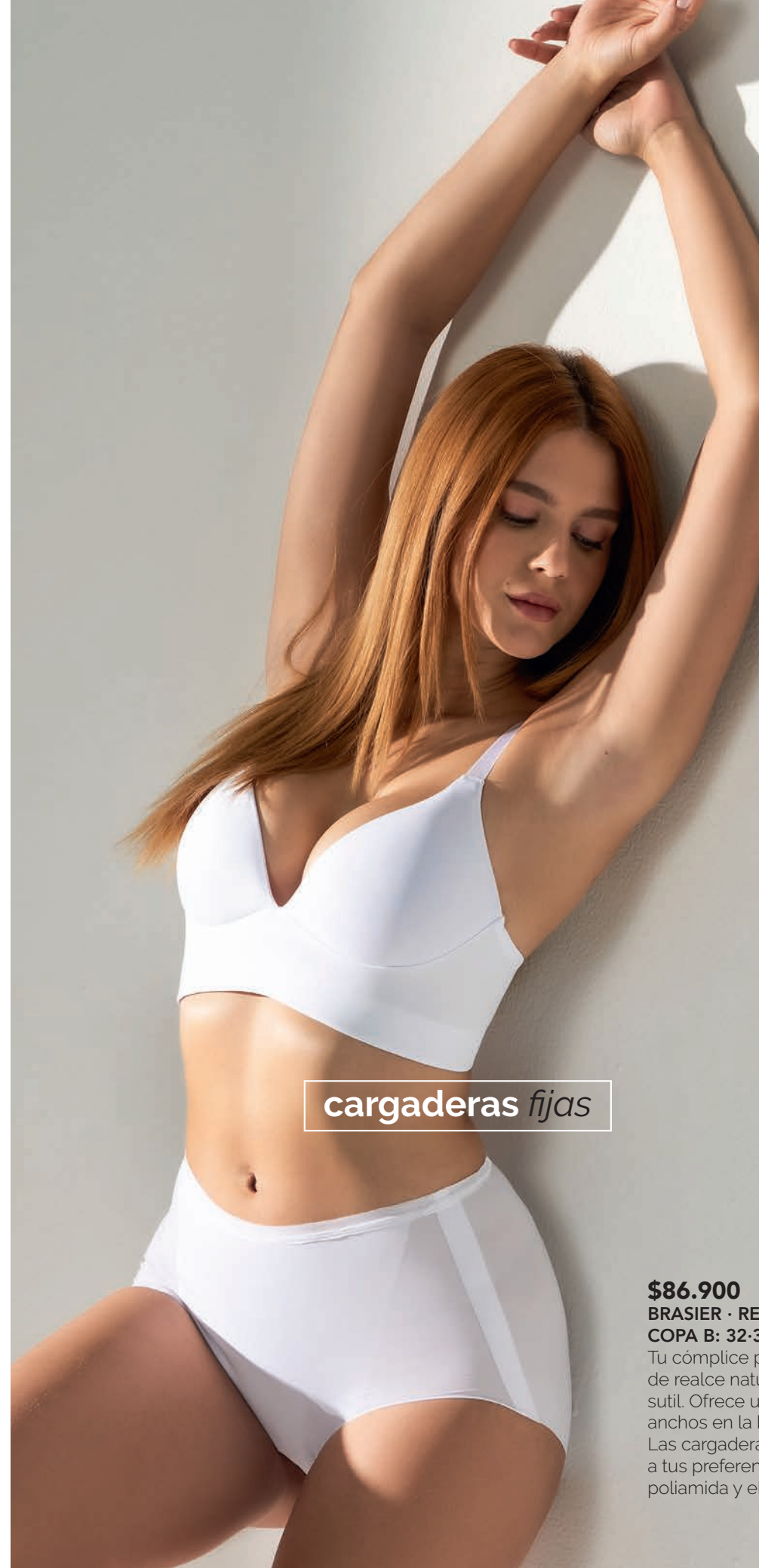


● Rosado



● Natural

● Azul



cargaderas *fijas*

**\$86.900**

**BRASIER · REF. 47070**

**COPA B: 32-34-36-38-40**

Tu cómplice para una silueta perfecta. Este brasier de realce natural exalta tu belleza de una manera sutil. Ofrece un buen cubrimiento y presenta elásticos anchos en la base para brindarte un soporte único. Las cargaderas fijas son graduables para adaptarse a tus preferencias. Fabricado con una mezcla de poliamida y elastano.





**\$89.900**

**BRASIER · REF. 48840**

**COPA B: 32-34-36-38**

Elegancia natural con máximo soporte y comodidad. Este brasier con escote en V tiene una base con elásticos invisibles que brindan un soporte óptimo.

Es la elección ideal para bustos pequeños y medianos, aunque no tiene varillas, ofrece un ajuste perfecto. Las cargaderas son graduables y la abrochadura cuenta con cuatro niveles de ajuste.

● Negro ○ Blanco ● Perla

♥  
**ESCOTE  
 IDEAL**





**escote** en V sin varillas



**cargaderas** graduables



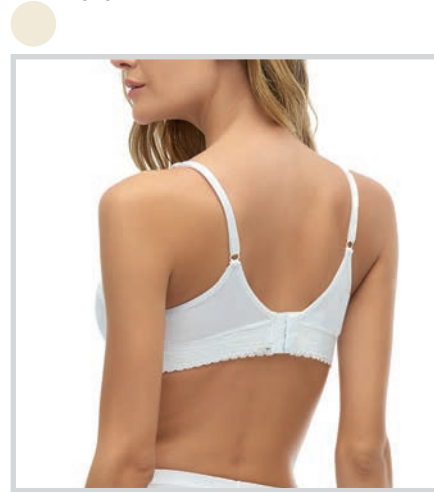




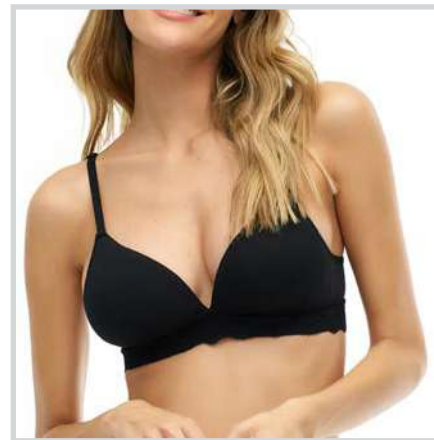
**máxima** comodidad



Perla



Blanco



Negro

**\$69.900**

**BRASIER · REF. 48860**

**COPA B: 32-34-36-38**

Este brasier con escote en V y sin varillas es sinónimo de elegancia natural y comodidad. Este sujetador cuenta con un elástico ancho en la base que proporciona un soporte óptimo y una comodidad duradera. Es la elección ideal para bustos pequeños y medianos, ofreciendo un ajuste perfecto. Las cargaderas son graduable y la abrochadura presenta 4 niveles de ajuste para adaptarse a tus necesidades.



● Negro ○ Blanco ● Perla

**\$27.900**

**PANTY · REF. 48911 S·M·L·XL**

Prepárate para lucir hermosa con nuestra brasilera que combina estilo y confort de manera excepcional. La suavidad, frescura y ligereza de su tela te envuelven en una experiencia única. El encaje en la cintura agrega un toque romántico a la prenda. Con elásticos planos en las piernas, garantiza máxima comodidad y asegura que no se note bajo la ropa. Fabricado con una mezcla de algodón y elastano.



● Blanco ● Negro

**\$54.900**

**BRASIER SIN VARILLAS  
REF. 33700 COPA B: 30 32-34-36**

¡Un abrazo de comodidad y elegancia! Este brasier triangular de espalda cruzada está diseñado para brindarte comodidad sin arcos. Sus copas suaves y ligeras ofrecen un ajuste perfecto. Cuenta con una práctica hebilla frontal que te permite ponértelo y quitártelo con facilidad. Los tirantes fijos son graduables para adaptarse a tus preferencias. Fabricado con una mezcla de algodón y elastano.



● Blanco ● Negro

**\$32.900**

**PANTY REF. 33704 S-M-L**

Nuestro panty estilo hipster, diseñado para ofrecer una modelación excepcional. Elaborado en algodón elastano, se adapta perfectamente a tu cuerpo, brindándote máxima frescura y comodidad. El elástico plano en la cintura, además de proporcionar un ajuste seguro, no deja marcas en tu cuerpo, garantizando una apariencia suave y elegante.

● Blanco

**\$54.900**

**BRASIER · REF. 34770  
COPA B: 30 32-34-36**

Este brasier de copa triangular sin aros es la definición de confort y sencillez. No tiene realces, lo que te brinda un aspecto natural, además de sus copas suaves y elástico en la base para un soporte excelente. Los tirantes fijos son graduables, permitiéndote un ajuste a tu medida. Fabricado con una mezcla de poliéster y elastano.



● Blanco

**\$32.900**

**PANTY REF. 34774 S-M-L**

Experimenta la excelencia en modelación con nuestro panty estilo hipster, elaborado en algodón elastano que se adapta perfectamente a tu cuerpo. Esta prenda no solo resalta tu figura, sino que también te brinda máxima frescura y confort en cada momento. El elástico ancho en la cintura garantiza un ajuste seguro y cómodo, asegurando que te sientas bien durante todo el día.

EL  
ELEMENTAL







escanéame  
y descubre  
un 360° de  
esta prenda.



cobertura *abdominal*



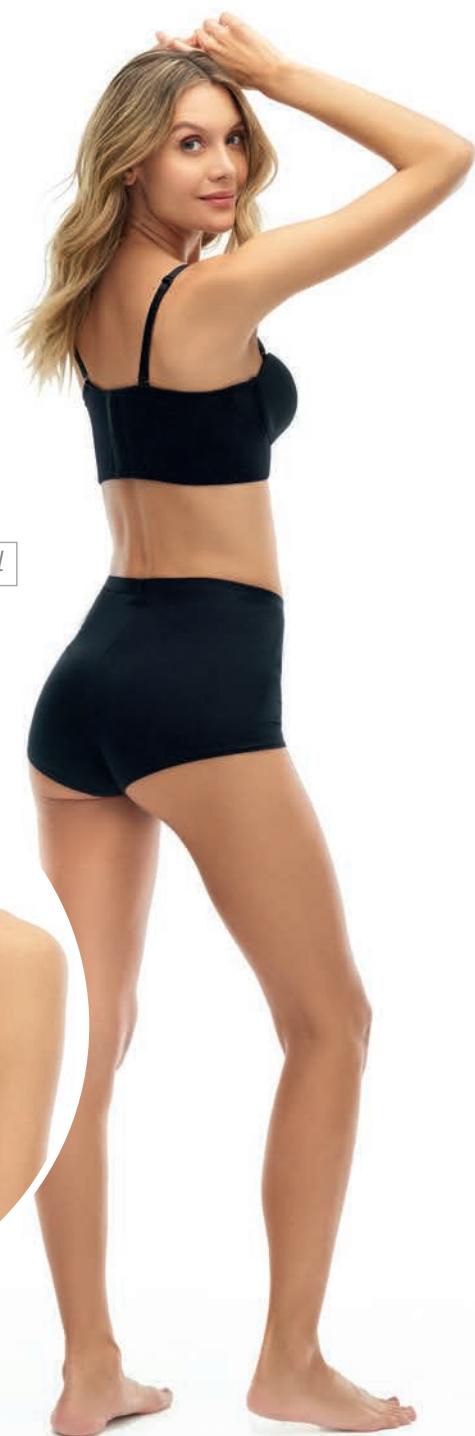
Base ancha  
6 broches

● Negro ○ Blanco ● Perla

**\$104.900**

**BRASIER · REF. 48870 COPA B: 32-34-36-38**

Destaca tu escote con este espectacular brasier strapless. Suave y con forma redondeada, este brasier ofrece un cubrimiento. Las varillas proporcionan un soporte excepcional, mientras que la base ancha, el elástico interno y la refuerza de powernet aseguran una firmeza y comodidad incomparables. Este strapless resaltar tu feminidad con estilo y confianza. Fabricado con una mezcla de poliamida y elastano.



● Negro ○ Blanco ● Perla

**\$31.900**

**CACHETERO · REF. 48904 S-M-L-XL**

Prepárate para lucir fabulosa en todo momento con nuestro cachetero de tiro alto, una pieza diseñada para brindarte la combinación perfecta de comodidad y estilo. El elástico en la cintura asegura un ajuste perfecto, permitiéndote sentirte cómoda a lo largo del día. Con una excelente cobertura en la zona abdominal y glúteos, esta prenda proporciona seguridad y confianza en cada paso. La mezcla de algodón y elastano ofrece una sensación suave y elástica que se adapta a tus movimientos.



**PANTY**  
REF. 44971  
Ver pág. 47



● Negro ○ Blanco ● Perla

**\$104.900**

**BRASTOP · REF. 48960**

**COPA B: 32-34-36-38**

Descubre la fusión ideal de soporte, confort y cubrimiento con nuestro top de copas internas. Diseñado para brindar un realce natural sin arcos, presenta un escote limpio y una espalda con powernet interno que ofrece un excelente soporte y modelación. Las cargaderas anchas y ajustables añaden versatilidad a la prenda. Este top es la combinación perfecta de elementos esenciales que te harán enamorar de su equilibrio entre funcionalidad y estilo.

**cargaderas** *fijas*

**encaje** *cintura*

escanéame  
y descubre  
un 360° de  
esta prenda.



● Perla ● Negro ○ Blanco

**\$27.900**

**PANTY · REF. 48912 S·M·L·XL**

Prepárate para lucir hermosa con nuestro panty que ofrece una fusión perfecta de estilo y confort. La suavidad, frescura y ligereza de su tela te envuelven en una experiencia única. El encaje en la cintura agrega un toque romántico a la prenda. Con elásticos planos en las piernas, garantiza una comodidad excepcional y se asegura de que no se note bajo la ropa. Fabricado con una mezcla de algodón y elastano.





Blanco    Negro  
 Cobrizo    Natural



**\$104.900**  
**BRASIER REF. 47820**  
**COPA B: 32-34-36-38**

Disfruta de la combinación perfecta de comodidad y estilo de nuestro top. Con copas internas de excelente cubrimiento y profundidad, este top ofrece un realce natural sin la presencia de arcos, garantizando un escote limpio y elegante. La espalda con powernet interno proporciona un soporte excepcional y una modelación impecable. Las cargaderas anchas y ajustables añaden versatilidad a tu estilo, adaptándose a tus preferencias. Fabricado con microfibras ultralivianas, poliamida y elastano.



Blanco    Negro

**\$92.900**  
**BRASIER REF. 45386**  
**COPA B: 32-34-36-38**

Experimenta la fusión perfecta de comodidad y estilo con nuestro brasier tipo top, sin arcos, que proporciona un cubrimiento total del busto para un soporte excepcional y una modelación impecable. Las copas suaves y ligeras se adaptan perfectamente, ofreciendo una sensación de seguridad. Cuenta con un cierre frontal que facilita la postura, la espalda atlética con abertura mejora la transpiración y brinda un mayor confort. Los laterales con elástico tipo malla transpirable añaden frescura. Fabricado con microfibras ultralivianas, poliamida y elastano.



Negro



Verde



Rojo



Blanco

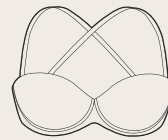
**\$99.900****BRASIER · REF. 44970****COPA B: 30-32\*-34-36**

Experimenta una fusión de elegancia y comodidad con nuestro brasier doble realce strapless, diseñado para aumentarte hasta dos tallas y ofrecer una modelación perfecta. Tiene una textura lisa y suave al contacto con la piel, mientras que su diseño sin costuras evita marcas bajo la ropa, adaptándose de forma natural a tu busto. Los elásticos siliconados en la base y espalda proporcionan una adherencia superior, garantizando que la prenda permanezca en su lugar con confianza. Además, las varillas laterales ofrecen un ajuste óptimo. Fabricado con una mezcla de poliamida y elastano. \*Color rojo a partir de la talla 32.

úsalo  
cómo  
quieras.



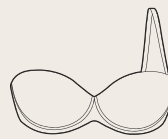
CONVENCIONAL



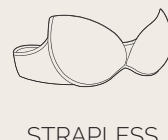
CRUZADO



AL CUELLO



A UN HOMBRO



STRAPLESS

**broche** *removable*

Negro



Blanco



Rojo

**\$99.900****BRASIER REF. 44530 COPA B: 32-34-36**

Nuestro brasier doble realce está diseñado para aumentar dos tallas y ofrecer una modelación perfecta, ¡te cautivará! Su broche frontal y espalda cruzada, respaldada por una tela doble, no solo aportan un look encantador sino que brindan un soporte óptimo y una comodidad excepcional. La textura lisa y suave al contacto con la piel asegura una experiencia sin marcas bajo la ropa, adaptándose de manera natural a tu busto. Fabricado con una mezcla de poliamida y elastano.

# DOBLE REALCE



>>  
 ¿Cuál es  
 mi talla real  
 de copa  
 y contorno?



## superior



### PASO 1 (Busto)

Mide tu contorno del busto ubicando la cinta métrica por el lado más sobresaliente.



### PASO 2 (Contorno)

Ubica la cinta métrica en el contorno de la espalda y debajo del busto (en la base del brasier).

TALLA	CONTORNO	COPA B
28	58-62	
30	63-67	81-84
32	68-72	85-88
34	73-77	88,5-92
36	78-83	93-97
38	84-89	98-101
40	90-95	102-106
42	96-106	107-114

Explora la libertad de un ajuste perfecto **¡siéntete segura, cómoda y confiada con tu elección!** encontrar la talla ideal es una parte elemental de vivir tu feminidad con toda. Sigue estos pasos:

**Paso 1:** Desliza una cinta métrica por el contorno de espalda justo debajo de tu busto; no olvides redondear al número entero más cercano. Esta medida revelará tu talla de contorno, ahora solo debes comparar esta medida con nuestra tabla.

**Paso 2:** Rodea con una cinta métrica tu espalda pasando de la parte más sobresaliente de tu busto, esto determinará tu talla de copa, ahora solo debes comparar esta medida con nuestra tabla.

**Paso 3:** Une tu talla de contorno y copa para determinar tu talla.

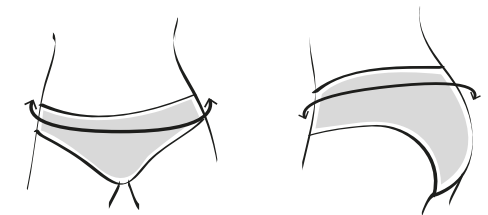
Ahora encontrarás la confianza de usar el correcto. Celebra tu feminidad en toda su plenitud, porque cada paso en este proceso es un recordatorio de que mereces la mejor versión de ti misma.

escanéame  
 y descubre  
 un tutorial  
 del uso  
 de la cinta  
 métrica.



## interior

\*Las medidas están dadas en centímetros



Ubica la cinta métrica en la parte más sobresaliente de tu cadera.

TALLA	CONTORNO DE CADERA
S	87-92
M	93-98
L	99-104
XL	105-110

\*Las medidas están dadas en centímetros.



Nos **inspiramos**  
en la versatilidad y  
la esencia de la  
**MUJER**  
para *diseñar*  
**prendas** que  
exalten la  
*belleza* que  
llevas **dentro.**







Un tributo a la belleza individual, un recordatorio de que **la verdadera seducción** comienza con el autoconocimiento y el amor que tu misma te brindas a la sensualidad; de esta manera redefinimos nuestros diseños, con **hermosos encajes y transparencias**, que capturan la magia de los detalles.

El  
**amor** por los  
detalles





CADA HILO  
ENTRELAZADO ES UN  
TRIBUTO A LA CONEXIÓN

# ELEMENTAL

ENTRE TU FEMINIDAD Y TU  
SER INTERIOR, EN ÚLTIMA  
INSTANCIA, LA CONEXIÓN  
MÁS PODEROSA QUE  
PUEDES TENER ES  
CONTIGO MISMA.

● Verde

**\$62.900**

**BRALETTE · REF. 46156**

**COPA B: 32-34-36**

Este bralette ha sido diseñado para hacerte sentir romántica y sexy en todo momento. Con una silueta triangular y sin aros, este bralette brinda un soporte óptimo en el busto gracias a su elástico en la base. El encaje suave y transparente añade un toque de seducción y romanticismo a esta prenda. Fabricado con una mezcla de poliamida y elastano.



○ Blanco



● Negro



● Rojo



● Cobrizo



○ Blanco

**\$27.900**

**PANTY · REF. 48931 S·M·L·XL**

Haz que cada día sea una experiencia especial luciendo increíble con nuestra brasilera confeccionada en blonda. La blonda no solo brinda frescura sino que también asegura una comodidad excepcional a lo largo del día. Los detalles de encaje, especialmente diseñados, añaden un toque moderno y elegante. El refuerzo de algodón asegura que te sientas bien en todo momento, proporcionando una sensación de frescura y comodidad que se adapta a tu rutina diaria. Fabricado con una mezcla de poliéster y elastano.



○ Blanco ● Negro ● Verde ● Rojo ● Rosado

**\$29.900**

**PANTY · REF. 44971 S·M·L**

Brasilera semidescaderada con detalle de transparencia, elástico graduable en cintura, piernas con elástico planos para mayor comodidad. Prenda elaborada en encaje y tull. Poliamida y elastano.







○ Blanco ● Negro ● Verde ● Rojo ● Cobrizo

**\$29.900**

**PANTY · REF. 46151 S-M-L**

Encuentra la pieza perfecta para todas tus prendas con nuestra brasilera de tiro bajo. Su delicado encaje aporta una apariencia romántica y femenina, también se asegura de no dejar marcas. El ajuste preciso y la suavidad al contacto con la piel hacen que esta brasilera sea cómoda en todo momento. Además, el refuerzo interior en algodón al 100% proporciona una comodidad total.



○ Blanco ● Negro ● Rojo ● Azul Navy

**\$29.900**

**PANTY · REF. 47641 S-M-L**

Nuestra brasilera de tiro bajo, elaborada con encaje romántico y delicado, presenta elásticos suaves y accesorios que te permiten graduar la medida de tu cintura, evitando marcas en tu silueta y proporcionando un ajuste perfecto para todas tus prendas. Cuenta con un refuerzo interior en algodón al 100% para brindarte total comodidad. Desde su ajuste personalizado hasta la suavidad del algodón, esta brasilera se convierte en una elección excepcional que abraza tu feminidad con estilo y confort en cada ocasión.







**\$34.900**

**PANTY · REF. 43574**  
S·M·L·XL

Experimenta la comodidad con nuestro panty tiro medio de efecto invisible. Sin elásticos en las piernas, esta prenda es ligera y suave al tacto, ideal para llevar durante todo el día. Con un refuerzo interior en algodón al 100%, no se marca en tu ropa y no talla la piel. Un panty diseñado para abrazar tu día a día con suavidad. Elaborada en microfibra de poliamida y elastano.

# PANTIES



**\$29.900**

**PANTY · REF. 43571 S·M·L**

Descubre la combinación ideal de sensualidad y comodidad con nuestra tanga brasilera semidescaderada, diseñada para el uso diario. Su efecto invisible, material ligero y suavidad al tacto la convierten en una gran opción. Con refuerzo interior en algodón al 100%, evita marcas en la ropa y no talla la piel. Elaborada en microfibra de poliamida y elastano.







**\$54.900**

**PANTY · REF. 70454 S-M-L-XL**

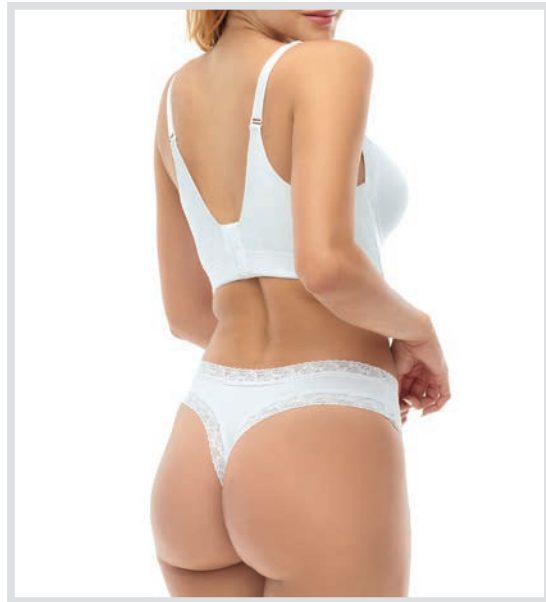
Descubre la perfección en cada detalle con nuestro panty clásico, diseñado para brindarte un buen cubrimiento de cadera con control suave en abdomen medio y bajo. Con su tiro alto, logra una mejor modelación y estiliza ligeramente tu figura, ofreciéndote confianza en cada paso. El corte recogido en la parte trasera realza tus glúteos, haciendo que se vean más redondeados. Este panty cuenta con un refuerzo interno 100% algodón que proporciona mayor frescura. Elaborado en poliamida y elastano.



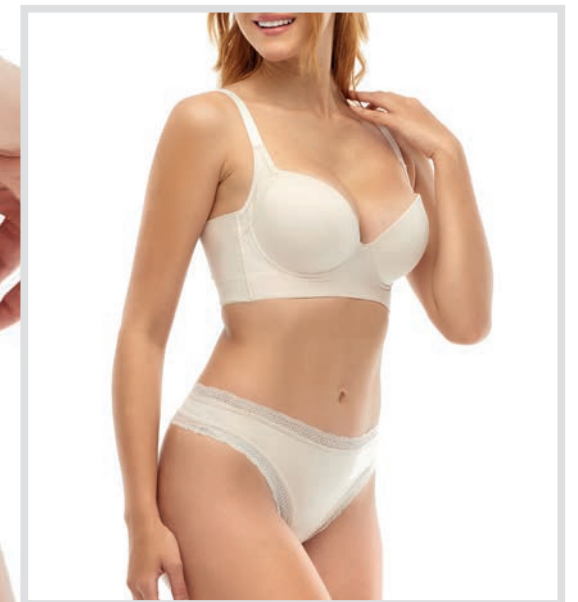
- Blanco
- Negro
- Perla
- Cobre Nude
- Natural
- Rosa Polvoroso







Prepárate  
para lucir  
mas hermosa  
que nunca.



● Negro ○ Blanco ● Perla

**\$27.900**

**PANTY · REF. 48921 S-M-L**

¡Luce increíble con esta brasiera de microfibra! Cuenta con detalles de encaje en la parte superior y en las piernas para darte ese toque sexy. El refuerzo inferior de algodón te mantendrá fresca y a gusto todo el tiempo. ¡Prepárate para lucir más hermosa que nunca! Poliéster y elastano.



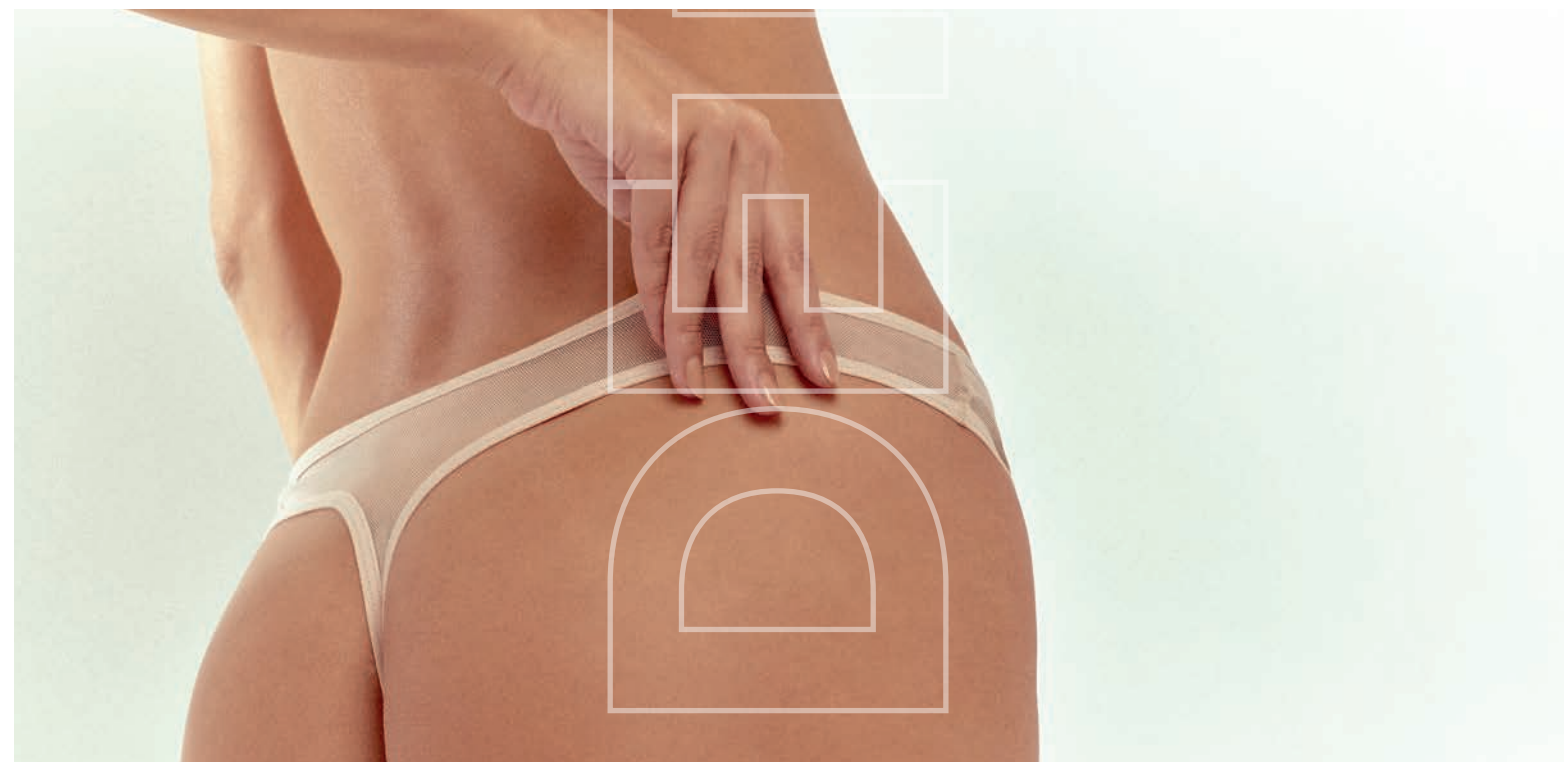
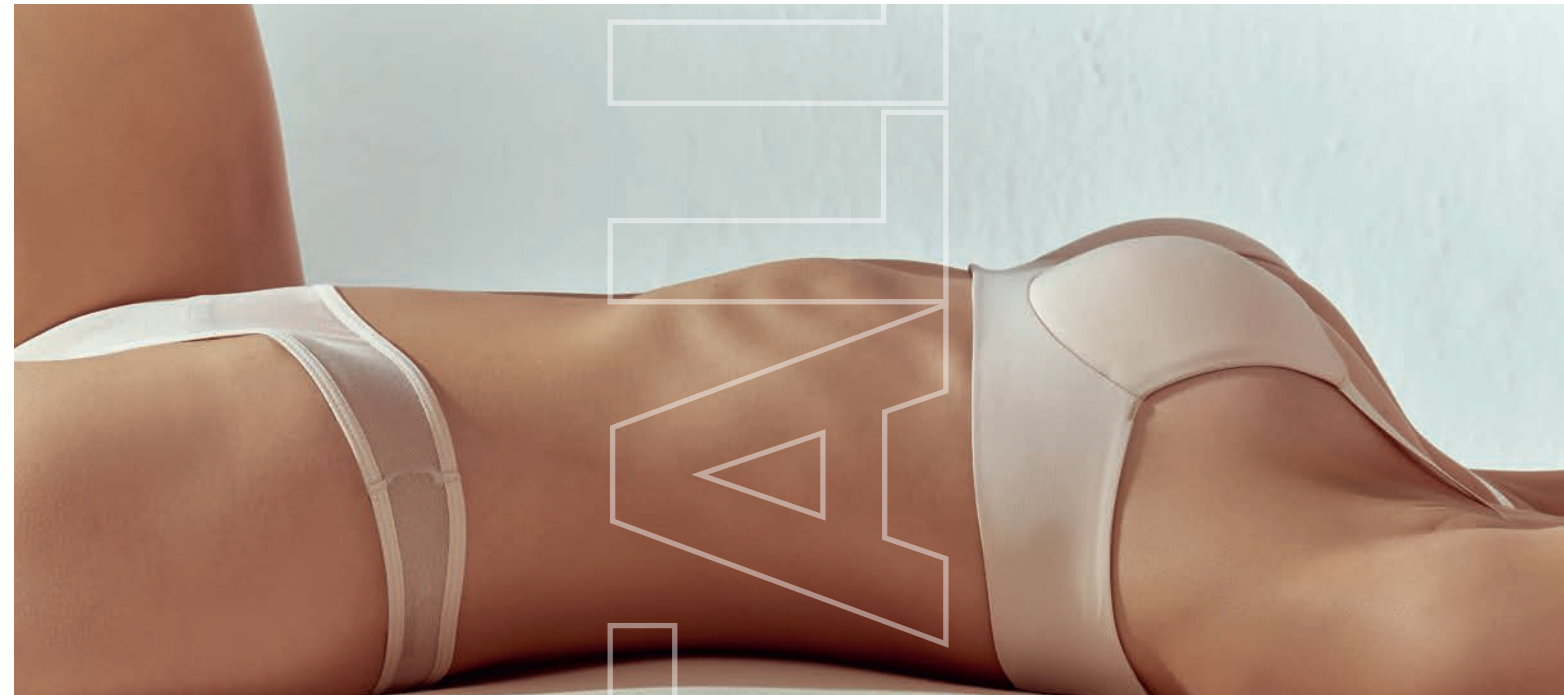
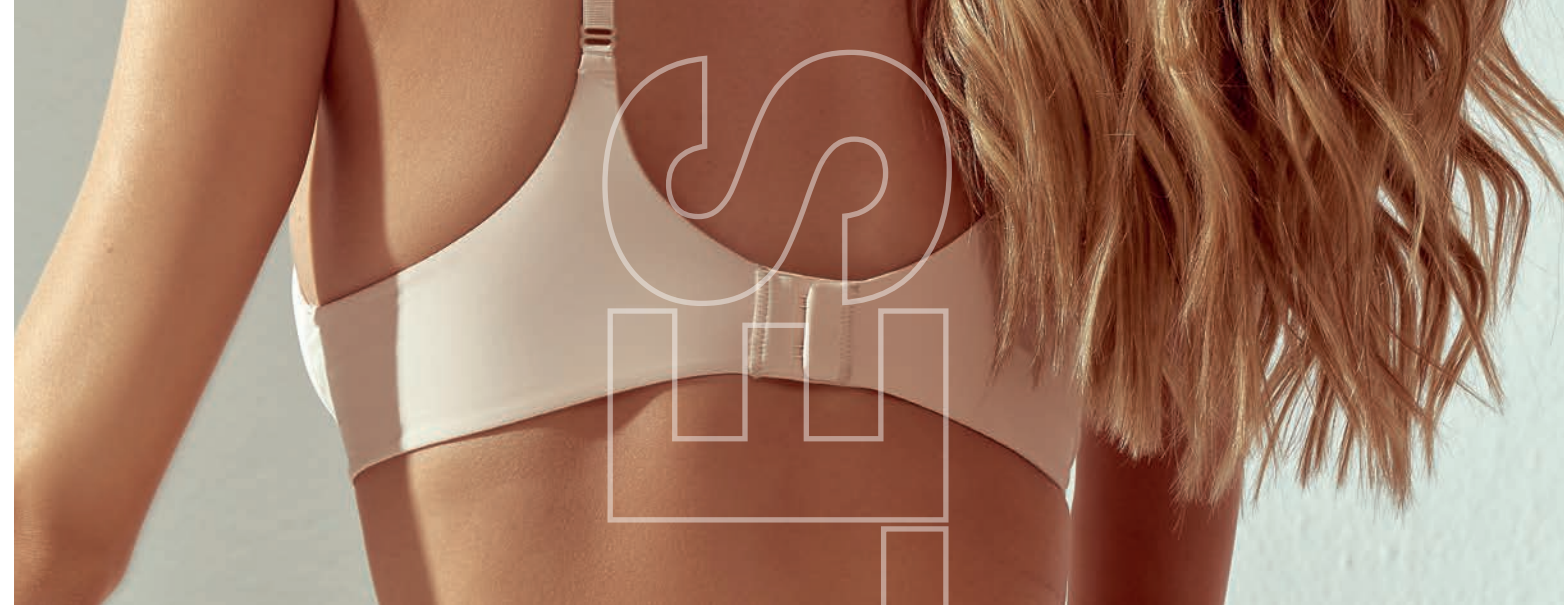


**\$27.900**

**PANTY · REF. 48941**  
S·M·L·XL

Conoce la tanga brasilera de tiro medio. Con elásticos suaves y delicados, esta prenda se adapta perfectamente a tu día a día. Elaborada con tull semitransparente, te da una apariencia romántica y femenina. El refuerzo interior en algodón al 100% asegura que no se marquen la ropa y no talla la piel. Confeccionada en poliamida y elastano.

● Negro ○ Blanco ● Perla







**ELEMENTAL**  
ST. ♥. EVEN



www.stevensa.com



ST. EVEN



stevenscolombia

**INDUSTRIAS ST.EVEN S.A.S**

PBX: +57 (604) 576 7970

info@stevensa.com

Carrera 46 # 30-61 · 050015

Medellín - Colombia



NUEVA LÍNEA DEPORTIVA

# COCONUT



ST. EVEN





Hemos decidido encontrar valor en lo que ya tenemos. Con el propósito de **celebrar la esencia de lo simple** y redescubrir los tesoros que yacen ocultos en lo cotidiano.

Creamos una colección para maximizar las telas que tenemos sin usar o que han quedado, con el ánimo de aprovechar nuestros recursos y habilidades creativas para **transformar lo común en extraordinario**.

Abrazar la simplicidad y volver a su esencia, utilizar nuestros recursos de manera sabia y creativa. **Estamos decididos a construir un futuro más sostenible, significativo y auténtico**.

Juntos, siempre reinventaremos nuestro mundo.





Ver en Pág 7



**\$54.900**  
CAMISILLA · REF. 67473 · S-M-L  
Camisilla deportiva de silueta amplia con  
escote profundo. Poliéster 100%.

● Azul



# FUERZA & EQUILIBRIO



**\$89.900**  
PANTALÓN · REF. 67438 · S-M-L-XL  
Legging tiro alto y pretina anatómica.  
Poliamida / Elastano.

● Azul



**\$59.900**  
TOP · REF. 67436 · 32B-34B-36B  
Top deportivo triangular con copa y elástico ancho en base para mayor soporte. Poliamida /Elastano

● Azul







**\$59.900**  
TOP · REF. 67436 · 32B-34B-36B  
Top deportivo triangular con copa y elástico ancho en base para mayor soporte. Poliamida /Elastano

 Azul



ACTÚA  
CON  
LIBERTAD





**\$54.900**  
CAMISETA · REF. 67423 · S-M-L  
Manga ranglan silueta semi ajustada.  
Poliéster/Elastano.

Blanco





UNA  
NUEVA  
VERSIÓN  
DE TÍ







Secado  
RÁPIDO

**\$59.900**  
CAMISETA · REF. 67443 · S-M-L  
Camiseta deportiva de silueta amplia.  
Poliéster/Elastano

● Azul



● Short  
interno



**\$69.900**  
FALDA · REF. 67455 · S-M-L  
Falda con biker interno que evita el roce  
entre las piernas. Elastano/Poliéster.

● Negro



**\$59.900**  
CAMISETA · REF. 67443 · S-M-L  
Camiseta deportiva de silueta amplia.  
Poliéster/Elastano



Azul



**\$59.900**  
SHORT · REF. 67464 · S-M-L  
Silueta ajustada de corte anatómico con  
pretina ancha. Poliéster/Elastano



Negro

Secado  
RÁPIDO



# SUPERAR TUS LÍMITES



**\$59.900**

TOP · REF. 67466 · S-M-L

Copa suave de realce natural, elástico ancho en base que brinda mayor soporte. Poliéster/Elastano.

○ Blanco



**\$59.900**

SHORT · REF. 67464 · S-M-L

Silüeta ajustada de corte anatómico y piernas atléticas y pretina ancha. Poliéster/Elastano

● Negro





una dosis de  
amor propio



# ST. EVEN



stevencolombia

**INDUSTRIAS ST.EVEN S.A.S**

PBX: +57 (604) 576 7970

Servicio al cliente: +57 (604) 232 1748

info@stevensa.com

Carrera 46 # 30-61 · 050015

Medellín - Colombia

[WWW.STEVENSA.COM](http://WWW.STEVENSA.COM)