

**Bubble
SUMMERS®**

Bata
CATÁLOGO



Nueva
colección
2025

Verlon®

CADA ETAPA TIENE SU MAGIA

**Bubble
GUMMERS**



Conoce más de nosotros en: www.catalogobata.com

y en nuestras redes sociales:

  [@catalogobatacolombia](https://www.instagram.com/catalogobatacolombia)

¿CÓMO ELEGIR EL MEJOR ZAPATO PARA CADA NIÑO?

Debes elegir los zapatos para cada etapa de crecimiento de los niños, asegurándoles protección, diversión y comodidad. Bubblegummers te entrega un calzado acorde a estas etapas y desarrollado bajo los estándares más altos de calidad.

Prewalker

FASE
0

Tallas 18 - 21

En esta fase es mejor dejar los pies de los niños lo más libre posible, que el calzado sea suave y flexible.

First Step

FASE
1

Tallas 22 - 25

En esta fase los zapatos deben ser más flexibles, pero deben proteger el pie del niño.

Walking

FASE
2

Tallas 26 - 29

En esta fase los zapatos son más estructurados, otorgan mayor equilibrio y seguridad.

BG Junior

FASE
3

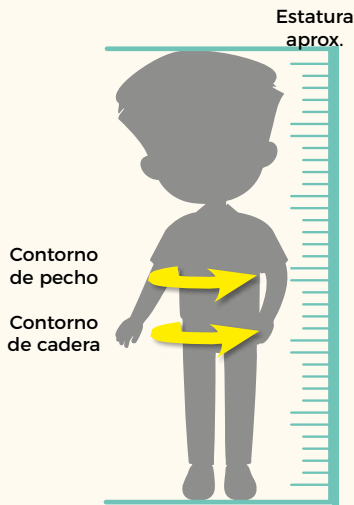
Tallas 30 - 36

En esta fase los zapatos mantienen su protección y calidad, pero ahora incluyendo diseños más vanguardistas.

ÍNDICE

Licencias	4
Niñas	12
Niños	36
Accesorios	58
Escolar	64

GUÍA DE TALLAS



TECNOLOGÍAS DE NUESTRO CALZADO BUBBLE GUMMERS

El calzado que encontrarás en el catálogo cuenta con tecnologías para hacerlo más cómodo y con la más alta calidad.



TABLA DE MEDIDAS

Ubica la edad del niño y sus medidas básicas para seleccionar la talla de la prenda que deseas comprar

Bebés de 0 a 18 meses

TALLA	CONTORNO DE PECHO	CONTORNO DE CADERA	ESTATURA APROX
6M	45	47	61-67
9M	48	49	70-72
12M	50	51	72-78
18M	52	55	78-83

Toddlers niños entre 1 y 5 años

TALLA	CONTORNO DE PECHO	CONTORNO DE CADERA	ESTATURA APROX
2T	56	57	81-85
3T	58	59,5	86-90
4T	60	61,5	91-100
5T	62	64	101-107

Junior niñas entre 5 y 11 años

TALLA	CONTORNO DE PECHO	CONTORNO DE CADERA	ESTATURA APROX
6	63	68	103-114
8	65	73	115-126
10	69	78	127-138
12	73	83	139-150

Junior niños entre 5 y 11 años

TALLA	CONTORNO DE PECHO	CONTORNO DE CADERA	ESTATURA APROX
6	63	69	105-116
8	65	72	117-128
10	70	75	129-140
12	75	81	141-152

Equivalencia de tallas para medias

TALLA CALZADO	TALLA MEDIAS
24 - 28	2 - 4
28 - 30	4 - 6
30 - 32	6 - 8
32 - 36	8 - 10
36 - 38	9 - 11
38 - 40	10 - 12

Disney
FROZEN

©Disney

NUEVO

A. Tizianal L
\$139.900



Multicolor

22-25: 111-901Y1

26-29: 211-901Y1

30-33: 311-901Y1

Material sintético textil

Producto importado



A



Botón con luces

Luces en la suela

Suela ultraliviana

B

Cremallera interna



Suela ultraliviana

Luces en la suela

NUEVO

B. Norma L
\$149.900

Crema

26-29: 201-1017J

30-33: 301-1017J

Material sintético

Producto importado



A



NUEVO
A. Keke L
\$59.900

Tarro con agarradera y pitillo con diseño de Stitch
 Azul: 954-9007J
 Material: Sintético
 Producto nacional



NUEVO
B. Kosa L
\$44.900

Contenedor + botilito con diseño de Stitch
 Azul: 954-9007K
 Material: Sintético
 Producto nacional



B

C



NUEVO
C. Gara L
\$29.900

Set de contenedor + botilito con diseño de Frozen
 Azul: 954-01045
 Material: Sintético
 Producto nacional



NUEVO
D. Kuta L
\$34.900

Set de vajilla con diseño de Frozen
 Azul claro: 954-9107C
 Material: Sintético
 Producto nacional



D

Disney
MINNIE
MOUSE

©Disney

PIJAMA MINNIE



A

A. Nyla L
Antes: \$89.900
Ahora: \$79.900

Camiseta:
100% algodón
Pantalón:
96% poliéster
4% elastano
Crema/rosado
909-150F84
4-6-8-10-12



B

B. Nala L
Antes: \$49.900
Ahora: \$39.900

Camiseta:
100% algodón
Rosado
903-550BN
4-6-8-10-12

C. Mora L
Antes: \$74.900
Ahora: \$59.900

Morado/fucsia
(22/23)-(24/25): 191-9502X
(26/27)-(28/29): 291-9502X
(30/31)-(32/33): 391-9502X
Material: PVC



C



D

NUEVO
D. Margarita L
Antes: \$99.900
Ahora: \$89.900

Rosado
 Rosado/blanco
 22-25: 111-511SX
 26-29: 211-511SX

Doble velcro

E. Milan L
Antes: \$74.900
Ahora: \$59.900

Azul/fucsia
 18-21: 019-950A○
 22-25: 119-950A○
 Material textil
 Velcro ancho



E

velcro

Puntera
 envolvente



F

Velcro

F. Leya L
Antes: \$59.900
Ahora: \$49.900

Fucsia
 20-21: 061-51222A
 22-25: 161-51222A
 26-29: 261-51222A
 Material sintético

G. Martina L
Antes: \$59.900
Ahora: \$49.900

Fucsia
 24-25: 142-5500R
 26-29: 242-5500R
 30-33: 342-5500R



G



NUEVO
A. Obra L
\$119.900

Conjunto camiseta + bermuda
 65% poliéster
 35% algodón
 Gris/negro:
 909-260FZ
 4-6-8-10-12



A



NUEVO
B. Nando L
\$139.900



Azul/rojo
 22-25: 111-951XZ
 26-29: 211-951XZ
 30-33: 311-951XZ
 Material sintético textil
 Producto importado



Velcro

B

Luces en la suela

Suela ultraliviana



C



C. Gosei L
\$34.900

Botilito con diseño de Spider-man
Azul:
954-01030
Material: sintético
Producto nacional



D. Justo L
Antes: \$59.900
Ahora: \$49.900

Rojo
24-25: 161-551TC
26-29: 261-551TC
30-33: 361-551TC

D



E



E. Mauricio L
Antes: \$59.900
Ahora: \$49.900

Rojo
24-25: 142-5000M
26-29: 242-5000M
30-33: 3425-000M

F



Velcro

Luces en la suela



NUEVO
F. Nazario L
\$139.900



Azul
22-25: 111-951VI
26-29: 211-951VI
30-33: 311-951VI
Material sintético
Producto importado



PIJAMA SPIDER-MAN

A. Nax L
Antes: \$89.900
Ahora: \$79.900

Camiseta:
 100% algodón
 Pantalón:
 96% poliéster
 4% elastano
 Rojo/negro
 909-560F1
 Tallas: 4-6-8-10-12



NUEVO
B. Navid L
\$149.900
 Negro/rojo
 22-25: 101-6515Y
 26-29: 201-6515Y
 30-33: 301-6515Y
 Material sintético
 Producto importado



C. Miguel L
Antes: \$99.900
Ahora: \$79.900

Negro/rojo
 22-25: 111-651T5
 26-29: 211-651T5
 Azul/rojo
 22-25: 111-951T5
 26-29: 211-951T5



D. Milan L
\$19.900
 Set de vasos con diseño de Spider-man
 Multicolor:
 954-0106M
 Material: Sintético
 Producto nacional



A



NUEVO

A. Octavio L
\$129.900

Conjunto camiseta + jogger

Camiseta:

100% algodón

Jogger:

65% poliéster

35% algodón

Crema/negro:

909-160G1

4-6-8-10-12



Estampados en relieve



Estampados en relieve



B

B. Mireio
\$34.900

Botillito con diseño de

Spider-man

Multicolor:

992-010S5

Material: Sintético

Producto nacional



NUEVO

C. Kayty L
\$34.900

Set de vajilla con diseño de

Spiderman.

Rojo: 954-5007H

Material: Sintético

Producto nacional

C



CONJUNTO POR \$ 99.000

NUEVO

A. Nidia

Conjunto
mameluco + jardinera

Mameluco:

93% algodón

7% spandex

Jardinera:

100% algodón

Crema/verde:

911-1705T

6-9 9-12 12-18 18-24

¡CONJUNTO!

A



100%
Algodón



**Bubble
gummers.**

NUEVO

B. Natalia
\$79.900

Conjunto vestido + panty
100% algodón
Crema:
915-800B3
6-9 9-12 12-18 18-24

B



100%
Algodón

C



100%
Algodón

C. Maya

Antes: \$79.900
Ahora: \$69.900

Conjunto vestido + panty
100% algodón
Crema
915-800AQ
Tallas: 6-9 9-12 12-18 18-24

NUEVO

D. Thara
D79.900

Blanco/multicolor
18-21:011-011YV
Material sintético



D

Velcro y elástico



Doble velcro

Suela liviana

E

NUEVO

E. Talya
\$79.900

Blanco/multicolor
18-21: 011-011YU
Material sintético





A

NUEVO

A. Tereza

\$69.900

Rosado/blanco

18-21: 061-512BH

Material sintético

NUEVO

B. Tailandia

\$89.900

Rosado

18-21: 011-511WS

22-25: 111-511WS

Blanco

18-21: 011-101WS

22-25: 111-101WS

Material sintético



Suela antideslizante



Velcro y elástico

B

C. Sophia

Antes: \$79.900

Ahora: \$69.900

Azul/fucsia

18-21: 009-950C5

22-25: 109-950C5

Material textil



Velcro y elástico

C

**Bubble
GUMMERS.**

NUEVO

D. Mary

\$89.900

Conjunto blusa + short

Blusa:

93% algodón,

7% spandex

Short:

100% algodón

Crema/rosado:

911-1505U

6-9 9-12 12-18 18-24

¡CONJUNTO!



NIÑAS

NUEVO

A. Noa

99.900

Conjunto buzo + jogger

Buzo:

70% poliéster

25% algodón

5% spandex

Jogger:

75% poliéster

25% algodón

Crema/rosado:

911-1205V

6-9 9-12 12-18 18-24



A



**Bubble
gummers.**

NUEVO

B. Tessa

\$69.900

Palo de rosa

18-21: 019530D8

22-25: 119530D8

Azul

18-21: 019-960D8

22-25: 119-960D8

Material textil



Detalle interactivo



Velcro y elástico



Puntera envolvente



Suela ultraliviana



B

Velcro y elástico
para fácil calce



C

NUEVO

C. Tati

\$79.900

Rosado

18-21: 041-51110

22-25: 041-51110

Material sintético textil



D

D. Jackets

Antes: \$79.900

Ahora: \$69.900

Conjunto buzo + jogger

Buzo:

100% algodón,

Leggings:

93% algodón

7% spandex

Crema/negro

911-1605E

6-9 9-12 12-18 18-24



NUEVO

A. Team
\$109.900

Beige/rosado
22-25: 111-801YW
26-29: 211-801YW
Blanco/rosado
22-25: 111-851YW
26-29: 211-851YW
Material sintético



Velcro y elástico



A



Triple velcro
para fácil calce

B

NUEVO

B. Tangelo
\$89.900

Rosado
22-25: 111-511XC
26-29: 211-511XC
30-33: 311-511XC
Material sintético



NUEVO

C. Tola
\$99.900

Blanco/rosado
22-25: 101-1516H
26-29: 201-1516H
30-33: 301-3516H
Material sintético

C



**Bubble
gummers.**



D



NUEVO

D. Nena

Conjunto camiseta + short

Camiseta:

93% algodón

7% elastano

Short:

100% algodón

Crema/azul:

909-100FI

2T-3T-4T-5T

100%
Algodón

CONJUNTO POR **\$89.900**

NIÑAS

NUEVO

A. Neta

99.900

Conjunto blusa + Leggings

Blusa:

96% algodón

4% spandex

Leggings:

63% poliéster

33% algodón

4% spandex

Crema/rosado:

909-150FJ

2T-3T-4T-5T



**Bubble
GUMMERS.**



B



Detalle interactivo



NUEVO

B. Tuna
\$129.900



Rosado
22-25: 119-570CB
26-29: 219-570CB
30-33: 319-570CB

Blanco/lila
22-25: 119-190CB
26-29: 219-190CB
30-33: 319-190CB

Material sintético textil
Producto importado

Luces
en la suela

NUEVO

C. Tamaris
\$109.900



Blanco/lila
22-25: 141-19111
26-29: 241-19111
Beige/rosado
22-25: 141-80111
26-29: 241-80111
Material sintético



C





NUEVO

A. Nelia

\$89.900

100% tencel

Azul

915-900BD

2T-3T-4T-5T

Combínalo con **tenis o sandalias**

Sandalias colección del mar

NUEVO

B. Tulita

\$89.900

Rosado/plata
26-29: 261-512BK
30-33: 361-512BK
34-36: 461-512BK
Blanco/rosado
26-29: 261-152BK
30-33: 361-152BK
34-36: 461-152BK
Material sintético textil



B

Bubble gummers.



Doble velcro

Suela liviana

C



Doble velcro

Luces en la suela

Suela liviana

NUEVO

C. Teresa

\$109.900

Rosado
22-25: 161-5025L
26-29: 261-5025L
30-33: 361-5025L
Material sintético textil
Producto importado



Doble velcro

D

D. Sunny

Antes: \$89.900

Ahora: \$79.900

Beige/rosado
22-25: 161-802AS
26-29: 261-802AS
30-33: 361-802AS
Material sintético textil



E

E. Kantur

\$99.900

Morral con diseño de sirena estampado.
Lila: 950-5201U
Alto: 30 cm
Ancho: 20 cm
Profundidad: 14 cm
Material sintético
Producto nacional



NIÑAS



A



NUEVO

A. Noruega

\$69.900

62% poliéster

34% algodón

4% elastano

Crema/rosa:

915-130B8

4-6-8-10-12

NUEVO

B. Tany

\$79.900

Multicolor

22-25: 161-012BJ

26-29: 261-012BJ

Material sintético



B

NUEVO
C. Trista
\$79.900

Blanco
22-25: 111-121ZA
26-29: 211-121ZA
Champaña:
22-25: 111-801ZA
26-29: 211-801ZA
Material sintético



C



D



NUEVO
D. Thomasa
\$69.900

Blanco/multicolor
22-25: 161-012B
26-29: 261-012B
Rosado
22-25: 161-512B
26-29: 261-512B
Material sintético

E. KISS
\$89.900

Cartera para niña con diseño de unicornio.
Lila:
951-5201N
Rosado:
951-5501N
Alto: 14 cm
Ancho: 20 cm
Profundidad: 7,5 cm
Material: sintético
Producto nacional



E

SANDALIAS POR **\$89.900** C/U



A

NUEVO

A. Ternura

Beige

30-33: 361-802BM

34-36: 461-802BM

Material sintético



NUEVO

B. Travesura

Champaña

30-33: 361-802BN

34-36: 461-802BN

Material sintético



B

C



C. MOLINA
\$89.900

Cartera de mano con diseño de mariposas estampadas.

Rosado

992-100VT

Alto: 16 cm

Ancho: 22 cm

Profundidad: 13.5 cm

Material sintético

NUEVO

D. Napoles

100% algodón

Multicolor:

915-010BB

4-6-8-10-12

100%
Algodón



VESTIDO POR **\$79.900**

NUEVO

A. Nuria
\$59.900

Camiseta:
96% algodón
4% spandex
Beige/crema:
903-880BW
6-8-10-12



Detalles bordados



NUEVO

B. Nadia
\$59.900

Falda:
100% algodón
Blanco:
915-100B7
6-8-10-12

100%
Algodón



COLECCIÓN JUNIOR

C



NUEVO

C. Tamar

\$89.900

Beige

30-33: 311-801YX

34-36: 411-801YX

Material sintético

NUEVO

D. Tropical

\$69.900

Champaña

30-33: 361-882BL

34-36: 461-882BL

Material sintético

D



E



NUEVO

E. Kathe

\$54.900

Cinturón para niña

100% en cuero.

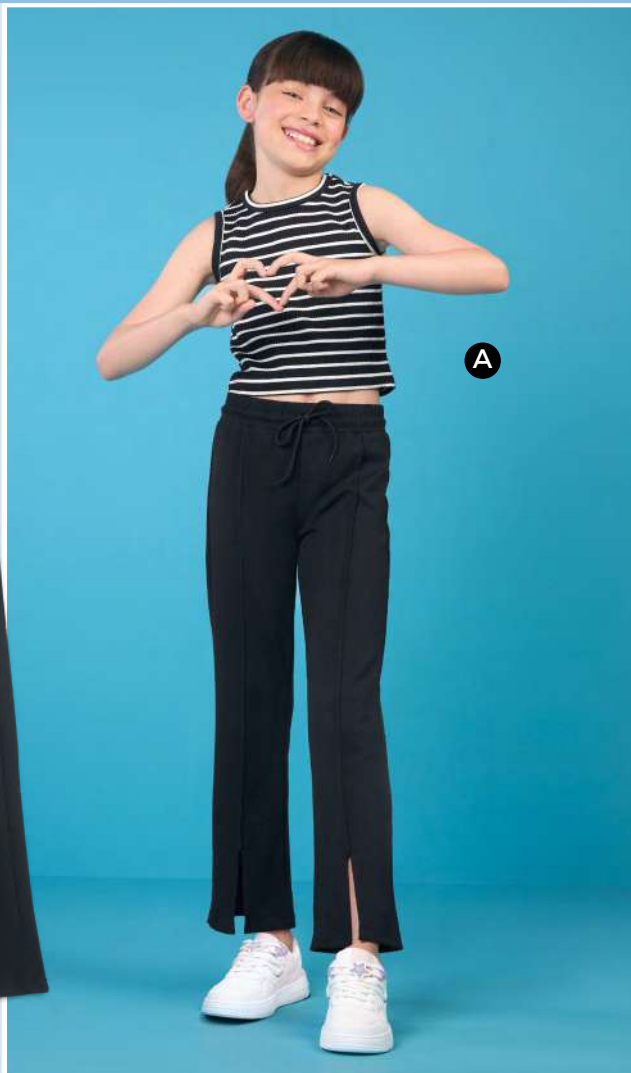
Talco

954-1107F

S-M-L

Producto nacional

BLUSA + PANTALÓN \$109.900



NUEVO

A. Nave

\$109.900

Conjunto camiseta + pantalón

62% poliéster

33% algodón

5% spandex

Negro/blanco:

909-600FL

6-8-10-12

B



Suela ultraliviana

NUEVO

B. Tulia

\$129.900

Blanco

30-33: 311-101V5

34-37: 411-101V5

Material sintético

Producto importado





C

Suela bicolor

C. Sibila
Antes: \$129.900
Ahora: \$119.900
 Multicolor
 30-33: 311-101P5
 34-37: 411-101P5
 Material sintético
 Producto importado



NUEVO
D. Tara
\$139.900
 Blanco/lila
 30-33: 301-1516U
 34-37: 401-1516U
 Material sintético
 Producto importado



D

Velcro y elástico



E



E. Maria
Antes: \$99.900
Ahora: 89.900
 Conjunto Blusa + Pantalón
 Blusa:
 93% algodón
 7% elastano
 Pantalón:
 62%poliéster
 34% algodón
 4% elastano
 Crema/azul
 909910EQ
 6-8-10-12



A

NUEVO

A. Tyna
\$99.900

Blanco/rosado
 26-29: 211-151XQ
 30-33: 311-151XQ
 Material sintético

Suela Bicolor



B

B. Salima
Antes: \$99.900
Ahora: \$79.900
 Blanco/fucsia
 30-33: 341-15P7T
 34-36: 441-15P7T

C



Velcro y elástico



NUEVO

C. Tata
\$129.900

Blanco/rosado
 26-29: 211-151YR
 30-33: 311-151YR
 34-37: 411-151YR
 Azul/rosado
 26-29: 211-951YR
 30-33: 311-951YR
 34-37: 411-951YR
 Material sintético textil
 Producto importado



Suela ultraliviana



D



NUEVO

D. Niza
\$109.900

Conjunto pantalón + blusa

Camiseta:
96% algodón
4% spandex

Pantalón:
100% poliéster
Crema/kaki
909000FO
6-8-10-12

**Bubble
gummers.**



E. Kynny
\$34.900

Corra Bubblegummers en
material textil ajustable.

Rosado
954-5507C

Producto nacional



E



NIÑAS



NUEVO

A. Nada

\$49.900

Blusa
100% algodón
Crema:
919-1500I
6-8-10-12

NUEVO

B. Martina

\$109.900

Pantalón
91% poliéster
9% nylon
Negro:
901-6002U
6-8-10-12



100%
Algodón

Vista frente

Vista espalda





C

NUEVO

C. Tina

\$119.900

Talco/rosado:

30-33: 341-15112

34-37: 441-15112

Talco/verde:

30-33: 341-17112

34-37: 441-17112

Material sintético



D



D. Kiva

\$69.900

Cartera para niña efecto transparente.

Rosado

951-5501X

Alto: 14 cm

Ancho: 20 cm

Profundidad: 13 cm

Material sintético

Producto nacional

NUEVO

E. Kathe

\$54.900

Cinturón para niña

100% en cuero.

Oro rosa

954-5307F

S-M-L

Producto nacional



E



A

NUEVO

A. Theo
\$79.900

Camel/azul
18-21: 019-390DC
22-25: 119-390DC
Material textil



Puntera envolvente



B

NUEVO

B. Silas
\$69.900

Azul/camel
18-21: 061-932BP
22-25: 161-932BP
Material sintético



Doble velcro



C

Puntera envolvente

C. Serafin

Antes: \$59.900
Ahora: \$39.900

Azul
18-21: 111-971SA
22-25: 211-971SA



D

velcro y elástico

NUEVO

D. Turner
\$89.900

Azul
18-21: 011-951WU
22-25: 111-951WU
Material sintético



Suela antideslizante

**Bubble
gummers.**

NUEVO

A. Nolan
\$99.900

Conjunto body + Jogger

Body:

93% algodón

7% spandex

Jogger en burda:

100% poliéster

Kaki/multicolor:

911-0405X

6-9 9-12 12-18 18-24



A



NUEVO

B. Tommy
\$69.900

Beige

18-21: 019-800D7

22-25: 119-800D7

Material textil



Doble velcro

B

Suela ultraliviana

A

B

NUEVO

A. Nico

\$99.900

Conjunto buzo + jogger:

62% poliéster

33% algodón

5% spandex

Negro:

911-6005W

6-9 9-12 12-18 18-24



A



NUEVO

B. Torre

\$79.900

Blanco/azul

18-21: 011-191YY

Material sintético



velcro y elástico

B

Suela liviana

NUEVO

C. Tren

\$79.900

Azul/camel

18-21: 041-93113

22-25: 141-93113

Material sintético textil



velcro y elástico

C

Suela bicolor

**Bubble
gummers.**

NUEVO
D. Tetero
\$89.900

Camel
18-21: 011-381WP
22-25: 111-381WP
Material sintético



D

Doble velcro

Suela Antideslizante

E. Siberito
Antes: \$74.900
Ahora: \$64.900

Azul/mostaza
18-21: 019-980BJ
Material textil



E

velcro y elástico

F. Salmon
Antes: \$79.900
Ahora: \$69.900

Azul/mostaza:
18-21: 009-980C2
22-25: 109-980C2
Negro/miel:
18-21: 009-630C2
Material textil



Puntera
envolvente

velcro y elástico

F

Suela ultraliviana

¡CONJUNTO!

G. Mark
Antes: \$99.900
Ahora: \$79.900

Conjunto buzo + Jogger
Buzo:
65% algodón
Jogger:
100% poliéster
Azul/rojo
911-9505R
6-9 9-12 12-18 18-24



G

NIÑOS

NUEVO

A. Tronco

\$109.900

Blanco/verde

22-25: 111-171Z0

26-29: 211-171Z0

Blanco/azul:

22-25: 111-191Z0

26-29: 211-191Z0

Material sintético



Doble Velcro



A

NUEVO

B. Tambor

\$109.900

Blanco/azul

22-25: 111-191YZ

26-29: 211-191YZ

Beige/azul

22-25: 111-891YZ

26-29: 211-891YZ

Material sintético



Velcro y elástico



B



**Bubble
GUMMERS.**

NUEVO

C. Nelson

\$109.900

Conjunto camiseta + short

62% poliéster

33% algodón

5% spandex

Verde:

909-730FN

2T-3T-4T-5T



TUS PREFERIDOS POR **\$119.900** c/u



NUEVO

A. Talento

Blanco/azul

22-25: 101-1917S

26-29: 201-1917S

Azul/rojo

22-25: 101-9517S

26-29: 201-9517S

Material sintético



A

**Bubble
GUMMERS.**



Triple velcro

B



C. Silvestre
Antes: \$104.900
Ahora: \$89.900

Café
22-25: 111-381SI
26-29: 211-381SI
Material sintético

NUEVO
B. Trazo
\$89.900

Azul
22-25: 111-961X5
26-29: 211-961X5
30-33: 311-961X5
Blanco/azul
22-25: 111-101X5
26-29: 211-101X5
30-33: 311-101X5
Material sintético



C



D

NUEVO
D. Travieso
\$89.900

Camel
22-25: 111-391X6
26-29: 211-391X6
30-33: 311-391X6
Azul
22-25: 111-931X6
26-29: 211-931X6
30-33: 311-931X6
Material sintético



NUEVO

A. Tobias
\$129.900



Azul
22-25: 111-901UO
26-29: 211-901UO
30-33: 311-901UO
Blanco/negro
22-25: 111-161UO
26-29: 211-161UO
30-33: 311-161UO
Material sintético
Producto importado



velcro y elástico

A

Luces en la suela



B

B. Seth
Antes: \$109.900
Ahora: \$99.900
Azul/naranja
22-25: 141-981LE
26-29: 241-981LE
Material sintético

C. Kodex
\$109.900

Morral con estampado de dinosaurios.
Azul navy: 950-96020
Alto: 30 cm
Ancho: 20 cm
Profundidad: 14 cm
Material sintético
Producto nacional



C

NUEVO

D. Nick
\$69.900

Jogger
62% poliéster
33% algodón
5% spandex
Azul:
901-9002W
2T-3T-4T-5T

NUEVO

E. Neitan
\$59.900

Camiseta
94% algodón
6% spandex
Crema:
903-100BX
2T-3T-4T-5T

E



Detalles interactivos



D



¡ARMA TU LOOK!

NUEVO

A. Nelson

Conjunto camiseta + pantaloneta

Camiseta:

96% algodón

4% spandex

Pantaloneta:

100% algodón

Azul/kaki: 909-940FP

2T-3T-4T-5T

¡CONJUNTO!



A

100%
Algodón



¡CONJUNTO!



B

NUEVO

B. Noel

Conjunto camiseta + jogger

Camiseta:

96% algodón

4% spandex

Jogger:

62% poliéster

33% algodón

5% spandex

Crema/beige:

909-180FQ

2T-3T-4T-5T

¡LLÉVATE CUALQUIER CONJUNTO!
POR \$99.900

**Bubble
GUMMERS.**

C



NUEVO
C. Trampolin
\$109.900

Verde

22-25: 141-70115

26-29: 241-70115

Camel

22-25: 141-38115

26-29: 241-38115

Material Sintético textil

D



NUEVO
D. Tutor
\$109.900

Arena/beige

22-25: 141-81114

26-29: 241-81114

Azul

22-25: 141-98114

26-29: 241-98114

Material Sintético

A



Suela bicolor

NUEVO

A. Tigre
119.900

Blanco/verde
30-33: 311-171Z2
34-36: 411-171Z2
Blanco/naranja
30-33: 311-151Z2
34-37: 411-151Z2
Material sintético

NUEVO

B. Rómulo
\$129.900

Azul/verde
26-29: 211-971KJ
30-33: 311-971KJ
Negro/amarillo
26-29: 211-681KJ
30-33: 311-681KJ
Material sintético textil
Producto importado



B

velcro y elástico



Suela liviana



NUEVO

C. Naitan
\$119.900

Conjunto camiseta + jogger

Camiseta:

96% algodón

4% spandex

Jogger:

62% poliéster

33% algodón

5% spandex

Crema/negro:

909-160FR

6-8-10-12





A. Kayzen
Antes: \$49.900
Ahora: \$39.900

96% algodón
4% lycra
Crema
903-170BF
4-6-8-10-12



B. Klass
Antes: \$99.900
Ahora: \$89.900

97% algodón
3% lycra
Azul oscuro
916-9002L
4-6-8-10

NUEVO

A. Titere

\$89.900

Azul

26-29: 261-902BQ

30-33: 361-902BQ

34-36: 461-902BQ

Negro/verde

26-29: 261-672BQ

30-33: 361-672BQ

34-36: 461-672BQ

Material sintético textil

Doble velcro



A

**Bubble
gummers.**

Suela liviana



Doble velcro

B



Suela
ultraliviana

luces
en la suela

NUEVO

B. Rodrigo

\$109.900

Azul/rojo

22-25: 161-951YE

26-29: 261-951YE

30-33: 361-951YE

Material sintético textil

Producto importado

Doble velcro

C



Suela
liviana



C. Scott

Antes: \$89.900

Ahora: \$79.900

Gris/rojo:

22-25: 161-258Q1

26-29: 261-258Q1

Azul/gris:

22-25: 161-928Q1

D. Kynny

\$34.900

Corra Bubblegummers en
material textil ajustable.

Beige: 954-8007C

Negro: 954-6007C

Producto nacional

D





A

Velcro y elástico para fácil calce

NUEVO

A. Toreto
\$139.900

Blanco/azul
30-33: 301-1916R
34-37: 401-1916R
Material sintético
Producto importado



NUEVO

B. Teslo
\$129.900

Negro/gris
30-33: 311-261V8
34-37: 411-261V8
Material sintético
Producto importado



B

Suela ultraliviana

NUEVO

C. Truco
\$109.900

Negro/rojo
26-29: 201-6516K
30-33: 301-6516K
Material sintético textil



C

NUEVO

D. Tadeo
\$99.900

Blanco
26-29: 211-121X2
30-33: 311-121X2
Material sintético



D



**Bubble
gummers.**

E



**Pack
x2**

F



NUEVO

**E. Nube x2
\$79.900**

Camisetas
91% algodón
9% spandex
Multicolor:
903-010BY
4-6-8-10-12

NUEVO

**F. Noche
\$79.900**

Bermuda
90% algodón
10% poliéster
Negro:
916-6002U
4-6-8-10-12

NUEVO

A. Nido
\$89.900

Pantalón
96% algodón
4% spandex
Negro:
901-6002Y
4-6-8-10-12



A



Pack
x2

* Ver información en página anterior
ref. NUBE X2





B. Santino
Antes: \$119.900
Ahora: \$99.900

Verde
26-29: 201-7614E
Camel
26-29: 201-3714E
Material Sintético textil



B



C

NUEVO
C. Tablero
\$119.900

Azul/naranja
30-33: 341-96116
34-37: 441-96116
Arena/camel
30-33: 341-83116
34-37: 441-83116
Material sintético





A. Milky
Antes: \$99.900
Ahora: \$79.900

Conjunto buzo + bermuda
62 % Poliéster
33% algodón
5% Spandex
Negro
909-600FG
6-8-10-12



A

NUEVO

B. Tesoro
\$109.900

Camel/azul
26-29: 211-391Z1
30-33: 311-391Z1
Beige/camel
26-29: 211-831Z1
30-33: 311-831Z1
Material sintético textil



B

NUEVO

C. Nacho

\$59.900

94% algodón

6% spandex

Azul:

903-900C8

4-6-8-10-12

C



D. Komy

\$29.900

Azul claro:

954-91071

Rosado:

954-55071

Set de con tenedor + botilito

Producto nacional

D



**Bubble
summers.**

NUEVO

A. Treza

\$19.900

Fucsia/rosado:

(23/24)(25/26): 161-552C3

(27/28): 261-552C3

Lila:

(23/24)(25/26): 161-522C3

(27/28): 261-522C3

A



B. Shanny

\$29.900

Fucsia/morado

(19/20)(21/22): 042-52000

(23/24): 142-52000

Lila

(19/20)(21/22): 042-52000

(21/22): 042-59000

(23/24): 142-59000

Material sintético

B



Numeración doble
para estas referencias
HAZ TU PEDIDO ASI:

Talla 17 o 18 pide 17
Talla 19 o 20 pide 19
Talla 21 o 22 pide 21
Talla 23 o 24 pide 23

Los zapatos más coloridos

divertidos y cómodos

**Bubble
gummers.**



C. Shunn
\$29.900

Azul/verde
(19/20)(21/22): 042-9700Q
(23/24): 142-9700Q
Gris/verde
(19/20)(21/22): 042-9700Q
(23/24): 142-2700Q
Material sintético



D. Maxxis

Antes: \$89.900

Ahora: \$79.900

Conjunto camiseta + bermuda

Camiseta:

94 % algodón

6% spandex

Bermuda:

100% algodón

Crema/azul

911-1905P

6-9 9-12 12-18 18-24

Numeración doble
para estas referencias
HAZ TU PEDIDO ASI:

Talla 17 o 18 pide 17
Talla 19 o 20 pide 19
Talla 21 o 22 pide 21
Talla 23 o 24 pide 23



PACKS DE MEDIAS POR \$29.900

Pack
x3

A. Koru

Multicolor: 952-0104F

Tallas: 2-4 4-6

Producto nacional



Pack
x3

B. Kuth

Multicolor: 952-0104M

Tallas: 2-4 4-6

Producto nacional



Pack
x3

C. Katto

Multicolor: 952-0104N

Tallas: 4-6 6-8

Producto nacional



Pack
x3

D. Kenia

Rosado/Gris

9525204

Tallas: 4-6 6-8 8-10

Producto nacional





**Pack
x3**

E. Kell
Azul/blanco
952-29104J
Tallas: 2-4 4-6
Producto nacional



**Pack
x3**

F. Kigu
Rosado: 952-5504P
Tallas: 6-8 8-10
Producto nacional



**Pack
x3**

G. Kincy
Palo rosa/hueso
952-5104R
Tallas: 2-4 4-6 6-8
Producto nacional



**Pack
x3**

H. Kuto
Multicolor
952-0104k
Tallas: 4-6 6-8 8-10
Producto nacional

PACKS DE MEDIAS POR \$29.900

A**A. MAGIC BALL****\$49.900**

Multicolor: 954-00034
 Única
 Producto importado

B**B. MOONCHIC****Antes: \$119.900****Ahora: \$99.900**

Lila: 992-010RI
 Única
 Producto Nacional

C**C. MONOLITH****Antes: \$119.900****Ahora: \$99.900**

Negro: 992-010RL
 Única
 Producto Nacional

D**D. MOONMAC****Antes: \$29.900****Ahora: \$24.900**

Multicolor: 992-010RJ
 Única
 Producto Nacional

E**E. MONOTIC****Antes: \$29.900****Ahora: \$24.900**

Multicolor: 992-010RN
 Única
 Producto Nacional

F**F. MOONGLAC****Antes: \$49.900****Ahora: \$39.900**

Multicolor: 992-010RK
 Única
 Producto Nacional

G**G. MONOTECH****Antes: \$49.900****Ahora: \$39.900**

Multicolor: 992-010RO
 Única
 Producto Nacional

A. MOSAY

\$79.900

Multicolor: 992-010VY

Única

Producto Nacional



B. MARCIX

\$79.900

Palo rosa: 992-510X1

Única

Producto Nacional



C. LICH

Antes: \$79.900

Ahora: \$69.900

Lila: 992-520P6

Rosado: 992-530P6

Única

Producto Nacional



D. LEKY

Antes: \$99.900

Ahora: \$79.900

Azul: 992-900PE

Única

Producto Nacional



E. MERIWYN L

Antes: \$89.900

Ahora: \$79.900

Multicolor: 992-010SC

Única

Producto Nacional



F. MIROS L

Antes: \$89.900

Ahora: \$79.900

Multicolor: 992-010SH

Única

Producto Nacional





Forro en textil acolchado,
suave y transpirable



Este producto tiene adhesivos a
base de agua que no son tóxicos
con el medio ambiente

Diana Gold

Negro

22-25: 124-62601

26-29: 224-62601

\$99.900

30-32: 324-62601

\$109.900

33-39: 524-62601

40-42: 824-62601

\$119.900

Capellada: Cuero



Capellada cosida a
la suela para mayor
adhesión



Diana Gold

Café

22-25: 124-41601

26-29: 224-41601

\$99.900

30-32: 324-41601

33-39: 524-41601

\$109.900

40-42: 824-41601

\$119.900

Capellada: Cuero



100%
Cuero



Capellada 100%
cuero

Diana Gold

Rojo

22-25: 124-52601

26-29: 224-52601

\$99.900

30-32: 324-52601

\$109.900

33-39: 524-52601

40-42: 824-52601

\$119.900

Capellada: Cuero



Diseño de suela
antideslizante

Diana Gold

Azul

22-25: 124-92601

26-29: 224-92601

\$99.900

30-32: 324-92601

\$109.900

33-39: 524-92601

40-42: 824-92601

\$119.900

Capellada: Cuero

Verlon®

Vuelven las
CLASES
vuelves tú



A



Forro en textil acolchado,
suave y transpirable

Verlon®

100%
Cuero

Capellada cosida a
la suela para mayor
adhesión

A



Diseño de suela
antideslizante

Diana Gold

A.Negro-negro
22-25: 124-69601
26-29: 224-69601

\$99.900

30-32: 324-69601

\$109.900

33-39: 524-69601

40-42: 824-69601

\$119.900

Capellada: Cuero



Este producto tiene adhesivos a
base de agua que no son tóxicos
con el medio ambiente



Capellada en sintético
de la más alta calidad

Suela en compuesto
duradero, resistente y
perdurable

Jipi V.

Negro
26-29: 257-60357
30-32: 357-60357

\$74.900

33-39: 557-60357

\$79.900

Capellada: Sintético



Forro en textil acolchado, para mayor transpiración y confort

**100%
Cuero**

Capellada 100%
cuero

Cierre con hebilla
para ajuste perfecto

Capellada cosida a
la suela para mayor
adhesión

Pamela V.

Negro

22-25: 114-66337

26-29: 214-66337

\$99.900

30-32: 314-66337

\$104.900

33-39: 514-66337

40-42: 814-66337

\$109.900

Capellada: Cuero

Pamela V.

Azul

22-25: 114-90337

26-29: 214-90337

\$99.900

30-32: 314-90337

\$104.900

33-39: 514-90337

40-42: 814-90337

\$109.900

Capellada: Cuero

Pamela V.

Rojo

22-25: 114-50337

26-29: 214-50337

\$99.900

30-32: 314-50337

\$104.900

33-39: 514-50337

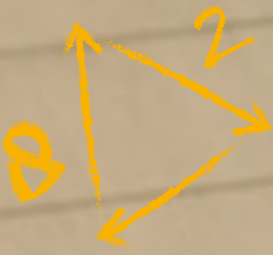
33-39: 814-50337

\$109.900

Capellada: Cuero



Verlon®



#



9



3



A



#

A

B

Verlon[®]

A. Jalea V

Negro
26-29: 211-60286
30-32: 311-60286

\$74.900

33-39: 511-60286

\$79.900

Capellada: Sintético



A



B

B. Juanito Velcro V

Negro
26-29: 257-60358
30-32: 357-60358

\$79.900

33-39: 557-60358

\$84.900

Capellada: Sintético



D

C

C. Ilario V.

Blanco
34-39: 557-10309

\$79.900

40-43: 857-10309

\$84.900

Capellada: Sintético

D. Ilario V.

Negro
34-39: 557-60309

\$79.900

40-43: 857-60309

\$84.900

Capellada: Sintético



C

D

Verlon[®]

C. Sandy V.

Negro

26-29: 241-6003B

30-33: 341-6003B

\$99.900

34-36: 441-6003B

37-43: 841-6003B

\$109.900

Capellada: Sintético

D. Sandy V.

Blanco

26-29: 241-1003B

30-33: 341-1003B

\$99.900

34-36: 441-1003B

37-43: 841-1003B

\$109.900

Capellada: Sintético

C



Capellada en sintético de la más alta calidad



D



Diseño de suela antideslizante



B



Forro en textil acolchado, suave y transpirable



A



Diseño de suela antideslizante



A. Randi

Blanco

26-29: 241-10291

30-33: 341-10291

\$109.900

34-36: 441-10291

37-43: 841-10291

\$114.900

Capellada: Sintético

B. Randi

Negro

26-29: 241-60291

30-33: 341-60291

\$109.900

34-36: 441-60291

37-43: 841-60291

\$114.900

Capellada: Sintético



A. Cirilo

Blanco

22-25: 111-10955

26-29: 211-10955

\$69.900

30-33: 311-10955

\$74.900

Capellada: Sintético



Forro en textil espumado, suave y transpirable para mayor confort

A

Diseño de suela antideslizante

B. Cirilo

Negro

22-25: 111-60955

26-29: 211-60955

\$69.900

30-33: 311-60955

\$74.900

Capellada: Sintético



Forro en textil espumado, suave y transpirable para mayor confort

B

Capellada en sintético de alta duración



**Bubble
gummers.**



Velcro y
elástico

C



C. Efrain

Blanco

22-25: 141-10280

26-29: 241-10280

30-33: 341-10280

\$79.900

Capellada: Sintético



Velcro y
elástico

D



D. Efrain

Negro

22-25: 141-60280

26-29: 241-60280

30-33: 341-60280

\$79.900

Capellada: Sintético

A. Kapitan

Negro

22-25: 111-660TL

\$69.900

26-29: 211-660TL

30-33: 311-660TL

\$74.900

Capellada: Sintético



A



B

B. Kapitan

Blanco

22-25: 111-100TL

\$69.900

26-29: 211-100TL

30-33: 311-100TL

\$74.900

Capellada: Sintético



C

C. Katy

Negro

22-25: 111-6611S

26-29: 211-6611S

30-33: 311-6611S

\$64.900

Capellada: Sintético



**Bubble
GUMMERS.**

D. Kristiano

Blanco
22-25: 111-100T5
26-29: 211-100T5

\$69.900

30-33: 311-100T5

\$74.900

Capellada: Sintético



Forro suave y
transpirable

D

Puntera envolvente para
mayor protección al pie

Diseño de suela
antideslizante

E

Capellada en sintético



E. Kristiano

Negro
22-25: 111-660T5
26-29: 211-660T5

\$69.900

30-33: 311-660T5

\$74.900

Capellada: Sintético

F



F. Palau

Blanco
22-25: 141-10042
26-29: 241-10042
30-33: 341-10042

\$79.900

Capellada: Sintético

**FÁCIL
CALCE**



A

A. Jalapeño

Blanco

26-29: 211-10BP4

\$99.900

30-33: 311-10BP4

34-36: 411-10BP4

\$104.900

Capellada: Sintético

Capellada en sintético
de alta calidad



B. Jalapeño

Negro

26-29: 211-60BP4

\$99.900

30-33: 311-60BP4

34-36: 411-60BP4

\$104.900

Capellada: Sintético

Forro en textil espumado, suave y
transpirable para mayor confort

B



**Bubble
GUMMERS.**



C

Capellada en sintético
de la más alta calidad

Diseño de suela
antideslizante

C. Kael
Blanco
26-29: 241-100SR
\$79.900
30-33: 341-100SR
34-36: 441-100SR
\$84.900
Capellada: Sintético



D

Capellada en sintético
de la más alta calidad

Diseño de suela
antideslizante

D. Kael
Negro
26-29: 241-600SR
\$79.900
30-33: 341-600SR
34-36: 441-600SR
\$84.900
Capellada: Sintético



A

A. Manolo

Blanco

22-25: 111-1023M

26-29: 211-1023M

\$99.900

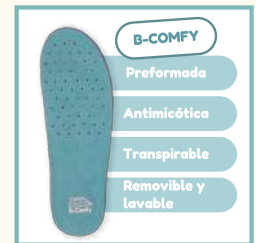
30-33: 311-1023M

34-36: 411-1023M

\$109.900

Capellada: Sintético

Producto importado



B

B. Manolo

Negro

22-25: 111-6023M

26-29: 211-6023M

\$99.900

30-33: 311-6023M

34-36: 411-6023M

\$109.900

Capellada: Sintético

Producto importado



C

Capellada en sintético de la más alta calidad

Diseño de suela antideslizante

Bubble Gummers.

C. Marcelo

Blanco

22-25: 111-101JI

26-29: 211-101JI

\$99.900

30-33: 311-101JI

34-36: 411-101JI

\$109.900

Capellada: Sintético
Producto importado



D

Capellada en sintético de la más alta calidad

Diseño de suela antideslizante

D. Marcelo

Negro

22-25: 111-601JI

26-29: 211-601JI

\$99.900

30-33: 311-601JI

34-36: 411-601JI

\$109.900

Capellada: Sintético
Producto importado



NUEVO

A. Mael

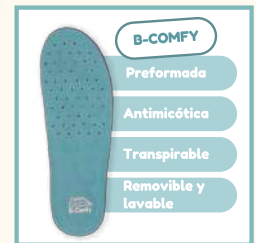
Blanco

30-33: 311-101N9

34-36: 411-101N9

\$119.900

Capellada: Sintético
Producto importado



NUEVO

B. Mael

Negro

30-33: 311-601N9

34-36: 411-601N9

\$119.900

Capellada: Sintético
Producto importado





A

Capellada en sintético de la más alta calidad

Diseño de suela antideslizante

NUEVO

A. Max

Blanco

22-25: 111-101M9

26-29: 211-101M9

\$109.900

Capellada: Sintético

Producto importado



B

Capellada en sintético de la más alta calidad



Diseño de suela antideslizante

NUEVO

B. Max

Negro

22-25: 111-601M9

26-29: 211-601M9

\$109.900

Capellada: Sintético

Producto importado



A

Capellada en sintético de la más alta calidad

Diseño de suela antideslizante

NUEVO

A. Nazario

Blanco

30-33: 311-101SB

34-36: 411-101SB

\$139.900

Capellada: Sintético
Producto importado



Tiene rejillas de ventilación,
para mantener el pie fresco y
no entra el agua.



B

Capellada en sintético de la más alta calidad

Diseño de suela antideslizante

NUEVO

B. Nazario

Blanco

30-33: 311-601SB

34-36: 411-601SB

\$139.900

Capellada: Sintético
Producto importado



C

Capellada en sintético
de la más alta calidad

Diseño de suela
antideslizante

NUEVO

C. Nicolas

Blanco

26-29: 211-101S4

30-33: 311-101S4

34-36: 411-101S4

\$109.900

Capellada: Sintético
Producto importado



D

Capellada en sintético
de la más alta calidad

Diseño de suela
antideslizante

NUEVO

D. Nicolas

Negro

26-29: 211-601S4

30-33: 311-601S4

34-36: 411-601S4

\$109.900

Capellada: Sintético
Producto importado

BUBBLE SALE

Hasta

60% off



A



100%
Algodón

A) Kammil
~~Antes: \$89.900~~
\$69.900

Jardinera
100% algodón
Mameluco
93% algodón
7% spandex
Azul/lila: 915-900AL
6M-9M-12M-18M



B



B) Mikos
~~Antes: \$89.900~~
\$79.900

Kaki/azul
911-9205S
6M-9M-12M-18M



C



C) Jeymi
~~Antes: \$79.900~~
\$59.900

Camiseta
100% algodón
Leggings
93% algodón
7% elastano
Blanco/azul
909-150CB
2T-3T-4T-5T



D

100%
Algodón

D) Jacky
~~Antes: \$89.900~~
\$79.900

Conjunto
100% algodón
Azul
909-960C0
2T-3T-4T-5T





E



E) Maty
Antes: \$99.900
\$89.900

Buzo
 62% poliéster
 34% algodón
 4% elastano
 Leggings
 93% algodón
 7% elastano
 Fucsia/rosado
 909-550EE
 2T-3T-4T-5T



F



F) Martha
Antes: \$99.900
\$79.900

Conjunto camiseta + pantalón
 94% algodón 6% elastano
 Crema/negro
 909-160E
 6-8-10-12



G

G) Knit
Antes: \$39.900
\$29.900

Rosado
 903-550B3
 4-6-8-10-12



H

H) Jackelin
Antes: \$79.900
\$59.900

Crema
 902-3004H
 4-6-8-10-12



I

I) Kywen
Antes: \$89.900
\$69.900

Vestido
 Blanco
 915-100AI
 4-6-8-10-12

**BUBBLE
SALE**

Hasta

**60%
off**



Velcro y
elástico

A

A) Magdalena L
Antes: \$159.900
\$139.900

Blanco/rosado
28-29: 211-151QS
30-33: 311-151QS
34-36: 411-151QS
Material: Sintético
Producto importado



Luces



Triple
Velcro

B

B) Sandia
Antes: \$89.900
\$69.900

Rosado/lila
26-29: 211-591SJ
Material: Sintético

C) Sagrario
Antes: \$139.900
\$119.900

Azul/rosado
30-33: 301-9512K
Material: Sintético
Suela bicolor
Producto importado



C



D

Velcro y elástico

D) Silvi
Antes: \$79.900
\$69.900

Azul
 18-21: 009-990CB
 Material textil



F

Velcro y elástico

F) Simpatika
Antes: \$74.900
\$59.900

Azul
 18-21: 019-900BL
 Rosado
 18-21: 019-550BL
 Material: Textil



E

Velcro



E) Sania
Antes: \$74.900
\$59.900

Blanco/lila
 18-21: 019-550BU
 Material textil



G



G) Mindy L
Antes: \$74.900
\$59.900

Fucsia/azul
 (22/23)-(24/25): 191-5903A
 (26/27)-(28/29): 291-5903A
 (30/31)-(32/33): 391-5903A
 Material: PVC
 Caña acolchada

BUBBLE SALE

Hasta

60% off



A) Milo L
Antes: \$79.900

\$59.900

Azul/rojo
18-21: 019-950C5
22-25: 119-950C5
Material textil



B) Mistico I
Antes: \$159.900

\$139.900

Azul/rojo
28-29: 241-9519P
30-33: 341-9519P
34-37: 441-9519P
Material sintético
Producto importado



C) Mistico I
Antes: \$79.900

\$49.900

Azul/rojo
18-21: 009-950C3
Material textil sintético



D) Sammer
Antes: \$89.900

\$69.900

Miel/café
18-21: 001-3413Z
Material textil



E) Sam
Antes: \$89.900

\$69.900

Blanco
22-25: 111-171SF
Material sintético-textil





F

F) Sky
Antes: \$119.900
\$89.900

Blanco/naranja
 26-29: 219-180BT
 30-33: 319-180BT
 Blanco/azul
 26-29: 219-170BT
 Material sintético



G

G) Saul
Antes: \$139.900
\$119.900

Azul/rojo
 22-25: 101-9511W
 Material sintético-textil

H) Seguro
Antes: \$129.900
\$119.900

Blanco/negro
 26-29: 211-161P7
 Material sintético
 Suela ultraliviana
 Producto importado



H



I) Sullivan
Antes: \$109.900
\$99.900

Negro/naranja
 22-25: 141-681LD
 26-29: 241-681LD
 Azul/rojo
 22-25: 141-951LD
 26-29: 241-951LD
 Material sintético-textil

I



J

J) Sincero
Antes: \$139.900
\$129.900

Gris/azul
 26-29: 201-127CM
 Material sintético
 Suela ultraliviana
 Producto importado



K

K) Shaaz
Antes: \$149.900
\$129.900

Azul
 30-33: 301-9314A
 Material sintético-textil
 Producto importado